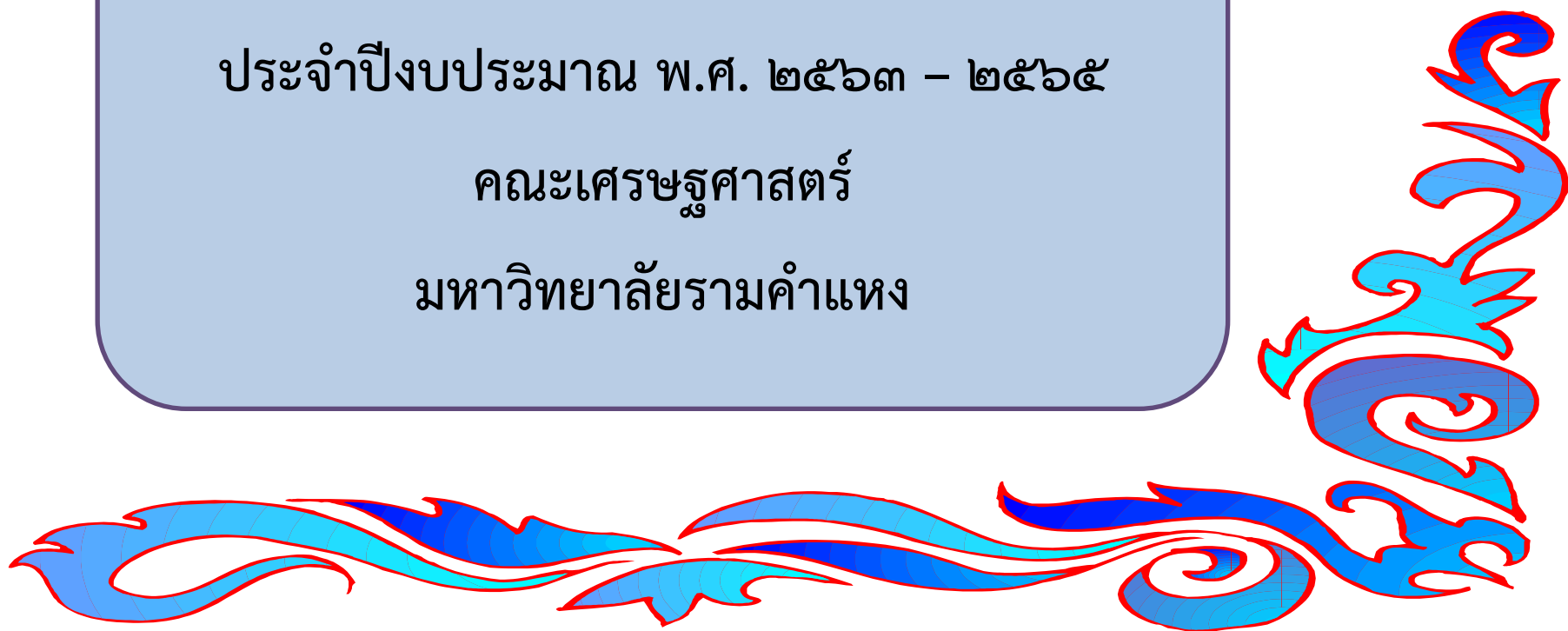




แผนปฏิบัติการ ๓ ปี  
ประจำปีงบประมาณ พ.ศ. ๒๕๖๓ - ๒๕๖๕  
คณะเศรษฐศาสตร์  
มหาวิทยาลัยรามคำแหง



## สารบัญ

	หน้า
ความเป็นมา	๓
วิสัยทัศน์ ค่านิยมองค์การ ปรัชญา ปณิธาน อัตลักษณ์ เอกลักษณ์	๔
พันธกิจ	๕
Mind Map แสดงความเชื่อมโยงความสัมพันธ์ของแผนปฏิบัติราชการ	๖
ประเด็นยุทธศาสตร์ เป้าประสงค์ กลยุทธ์	๗
แผนปฏิบัติราชการ ๓ ปี ประจำปีงบประมาณ พ.ศ. ๒๕๖๓ - ๒๕๖๕ คณะเศรษฐศาสตร์ มหาวิทยาลัยรามคำแหง	๙
รายละเอียดแผนปฏิบัติราชการ ๓ ปี ประจำปีงบประมาณ พ.ศ. ๒๕๖๓ - ๒๕๖๕ คณะเศรษฐศาสตร์ มหาวิทยาลัยรามคำแหง	๑๑
ผังการบริหารจัดการ	๑๔
ภาคผนวก	๑๕
ผลการวิเคราะห์สภาพแวดล้อมศักยภาพของคณะเศรษฐศาสตร์ มหาวิทยาลัยรามคำแหง (SWOT Analysis)	๑๖
TOWS MATRIX Analysis แผนปฏิบัติราชการ ๓ ปี พ.ศ. ๒๕๖๓ - ๒๕๖๕ คณะเศรษฐศาสตร์ มหาวิทยาลัยรามคำแหง	๑๗
แผนผังเชิงยุทธศาสตร์ของคณะเศรษฐศาสตร์ มหาวิทยาลัยรามคำแหง	๑๘
Mind Map แสดงความเชื่อมโยงความสัมพันธ์ของแผนปฏิบัติราชการ ๓ ปี (พ.ศ. ๒๕๖๓ - ๒๕๖๕)	๑๙
คำอธิบายและรายละเอียดประกอบตัวชี้วัด (KPIs Dictionary) ของตัวชี้วัดระดับผลลัพธ์ (เป้าประสงค์) แผนปฏิบัติราชการ ๓ ปี (พ.ศ. ๒๕๖๓ - ๒๕๖๕)	๒๐

## ความเป็นมา

ตามที่พระราชกฤษฎีกาว่าด้วยหลักเกณฑ์และวิธีการบริหารกิจการบ้านเมืองที่ดี บัญญัติให้ส่วนราชการทุกแห่งต้องจัดทำแผนปฏิบัติราชการที่สอดคล้องกับนโยบายของรัฐบาล แผนพัฒนาเศรษฐกิจและสังคมแห่งชาติและอื่น ๆ ที่เกี่ยวข้องเพื่อก้าวสู่อุดมศึกษา ๔.๐ และรองรับการศึกษาการเรียนรู้ในศตวรรษที่ ๒๑ มหาวิทยาลัยรามคำแหง ซึ่งเป็นส่วนราชการระดับกรมภายใต้การกำกับ ของกระทรวงการอุดมศึกษา วิทยาศาสตร์ วิจัยและนวัตกรรม จึงทบทวนและปรับปรุง โดยจัดทำแผนปฏิบัติราชการ ๓ ปี (พ.ศ. ๒๕๖๓ - ๒๕๖๕) ซึ่งเป็นแผนระยะกลางเพื่อเป็นกรอบกำหนดทิศทางการดำเนินงานของแผนปฏิบัติราชการประจำปี ของมหาวิทยาลัย และเป็นเครื่องมือสำคัญในการกำกับติดตามและประเมินผลการปฏิบัติงาน ตามระบบการบริหารงานมุ่งผลสัมฤทธิ์ เพื่อให้สะท้อนผลสัมฤทธิ์ของวิสัยทัศน์ ที่ว่า "มหาวิทยาลัยรามคำแหงเป็นสถาบันหลักที่มุ่งขยายโอกาสทางการศึกษาเพื่อพัฒนาคนให้พัฒนาประเทศอย่างยั่งยืน"

## วิสัยทัศน์

มุ่งความเป็นเลิศทางการเรียนการสอนด้านเศรษฐศาสตร์แบบตลาดวิชา พัฒนาบัณฑิตให้มีความรู้ควบคู่กับการพัฒนางานวิจัยที่ตอบสนองความต้องการของสังคม

## ค่านิยมองค์กร

ซื่อสัตย์ จริงใจ โปร่งใส ยุติธรรม ทำงานด้วยจิตบริการ

## ปรัชญา (Philosophy)

เปิดโอกาสทางการศึกษา พัฒนาคุณภาพบัณฑิต ผลิตคนดีมีคุณธรรม

## ปณิธาน (Ambition)

พัฒนาวิชาการ สืบสานวัฒนธรรมไทย ส่งเสริมงานวิจัย ก้าวไกลด้วยเทคโนโลยี

## อัตลักษณ์

ผลิตบัณฑิตให้มีความรู้คู่คุณธรรม

## เอกลักษณ์

มหาวิทยาลัยแบบตลาดวิชาควบคู่แบบจำกัดจำนวน

## พันธกิจ

- ๑) สนับสนุนและส่งเสริมกระจายโอกาสความเสมอภาคและความเป็นธรรมทางการศึกษาหลากหลายรูปแบบและหลากหลายสาขาวิชา ในลักษณะการศึกษาเพื่อปวงชนให้มีความรู้คู่คุณธรรม
- ๒) สนับสนุนและส่งเสริมการวิจัยและพัฒนางานสร้างสรรค์ เพื่อนำไปใช้ประโยชน์
- ๓) สนับสนุนและส่งเสริมการบริการทางวิชาการแก่สังคม แก่ประชาชนเพื่อพัฒนาคุณภาพชีวิตที่ยั่งยืน
- ๔) สนับสนุนและส่งเสริมการทำนุบำรุงศิลปวัฒนธรรม
- ๕) สนับสนุนและพัฒนาทักษะเพื่อเพิ่มขีดความสามารถในประชาคมอาเซียน
- ๖) ส่งเสริมและพัฒนาการบริหารจัดการตามแนวทางของการบริหารจัดการบ้านเมืองที่ดี

## Mind Map แสดงความเชื่อมโยงความสัมพันธ์ของแผนปฏิบัติการ

ยุทธศาสตร์ชาติ	แผนพัฒนาเศรษฐกิจฯ ฉบับที่ ๑๒	ยุทธศาสตร์การจั้ตสรร งบประมาณ	ยุทธศาสตร์ มหาวิทยาลัยรามคำแหง
ยุทธศาสตร์การพัฒนาและ เสริมสร้างศักยภาพคน	ยุทธศาสตร์การเสริมสร้างและพัฒนาศักยภาพ ทุนมนุษย์	ยุทธศาสตร์ด้านการพัฒนาและเสริมสร้าง ศักยภาพทรัพยากรมนุษย์	๑. ยุทธศาสตร์ด้านการ เสริมสร้างและพัฒนา ศักยภาพทุนมนุษย์ ๒. ยุทธศาสตร์ด้านการ ส่งเสริมขีดความสามารถใน ภูมิภาคอาเซียน
ยุทธศาสตร์การสร้างโอกาส ความเสมอภาคและเท่า เทียมกันทางสังคม	ยุทธศาสตร์การสร้างความเป็นธรรม และลดความเหลื่อมล้ำในสังคม	ยุทธศาสตร์ด้านการสร้างโอกาส และความ เสมอภาคทางสังคม	ยุทธศาสตร์ด้านการสร้าง ความเป็นธรรมและลดความ เหลื่อมล้ำในสังคม
ยุทธศาสตร์ด้านสร้าง ความสามารถในการแข่งขัน	ยุทธศาสตร์การพัฒนวิทยาศาสตร์ เทคโนโลยี วิจัยและนวัตกรรม	ยุทธศาสตร์ด้านสร้างความสามารถในการ แข่งขัน	ยุทธศาสตร์ด้านวิทยาศาสตร์ เทคโนโลยี วิจัยและ นวัตกรรม
ยุทธศาสตร์ด้านการปรับ สมดุลและพัฒนาระบบ บริหารจัดการภาครัฐ	ยุทธศาสตร์การบริหารจัดการ ในภาครัฐ การป้องกันการทุจริตประพฤติมิชอบและ ธรรมาภิบาลในสังคมไทย	ยุทธศาสตร์ด้านการปรับสมดุลและพัฒนา ระบบบริหารจัดการภาครัฐ	ยุทธศาสตร์ด้านการพัฒนา บริหารจัดการภาครัฐ

## ประเด็นยุทธศาสตร์ เป้าประสงค์ กลยุทธ์

- ประเด็นยุทธศาสตร์ที่ ๑** การเสริมสร้างและพัฒนาศักยภาพทุนมนุษย์
- เป้าประสงค์ที่ ๑** ผู้รับบริการทางการศึกษามีคุณภาพสำเร็จการศึกษาแล้วมีงานทำตรงตามความต้องการของผู้ใช้ สามารถสร้างงานด้วยตนเอง
- กลยุทธ์ที่ ๑** พัฒนาบัณฑิตที่สอดคล้องกับความต้องการของผู้มีส่วนได้ส่วนเสีย
- กลยุทธ์ที่ ๒** พัฒนาหลักสูตรได้มาตรฐานตามเกณฑ์มาตรฐานหลักสูตร
- กลยุทธ์ที่ ๓** พัฒนาและส่งเสริมกิจการนักศึกษาและบูรณาการเพื่ออาชีพ
- เป้าประสงค์ที่ ๒** ส่งเสริมการอนุรักษ์ สืบทอด สืบสานประเพณี ศิลปะวัฒนธรรมไทย และเชิดชูสถาบันหลักของชาติ
- กลยุทธ์ที่ ๑** ส่งเสริมสนับสนุน คุณค่าศิลปะ วัฒนธรรมไทยและเชิดชูสถาบันหลักของชาติ
- 
- ประเด็นยุทธศาสตร์ที่ ๒** การสร้างความเป็นธรรมลดความเหลื่อมล้ำในสังคม
- เป้าประสงค์ที่ ๑** เยาวชน ประชาชน เข้าถึงบริการทางการศึกษา ระดับอุดมศึกษาอย่างเสมอภาค
- กลยุทธ์ที่ ๑** สร้างความเสมอภาคและความเป็นธรรมทางการศึกษา
- กลยุทธ์ที่ ๒** ส่งเสริมการจัดบริการวิชาการแก่สังคมเพื่อส่งเสริมการเรียนรู้ตลอดชีวิต
- กลยุทธ์ที่ ๓** ส่งเสริมการประกันคุณภาพการศึกษาภายใน
- 
- ประเด็นยุทธศาสตร์ที่ ๓** วิทยาศาสตร์ เทคโนโลยี วิจัยและนวัตกรรม
- เป้าประสงค์ที่ ๑** ผลงานวิจัย นวัตกรรม องค์ความรู้ และงานสร้างสรรค์ที่นำไปใช้ประโยชน์ (เชิงสาธารณสุขและเชิงเศรษฐกิจ)
- กลยุทธ์ที่ ๑** ส่งเสริมและสนับสนุนความเข้มแข็งการวิจัยและงานสร้างสรรค์
- กลยุทธ์ที่ ๒** ส่งเสริมการวิจัยเชิงบูรณาการเพื่อนำไปใช้ประโยชน์ (สร้างองค์ความรู้ ถ่ายทอดเทคโนโลยี)
- \*กลยุทธ์ที่ ๓** ส่งเสริมและสนับสนุนการตีพิมพ์ผลงานวิจัยในระดับชาติ/นานาชาติ
- 
- ประเด็นยุทธศาสตร์ที่ ๔** ส่งเสริมขีดความสามารถในภูมิภาคอาเซียน
- เป้าประสงค์ที่ ๑** เสริมสร้าง และพัฒนาทักษะเพื่อเพิ่มขีดความสามารถและความร่วมมือในประชาคมอาเซียน
- กลยุทธ์ที่ ๑** ส่งเสริมและพัฒนาพันธกิจประชาคมอาเซียน

หมายเหตุ \* เป็นกลยุทธ์ โครงการ/ผลผลิต/กิจกรรม และตัวชี้วัดของคณะ

ประเด็นยุทธศาสตร์ที่ ๕ การพัฒนาบริหารจัดการภาครัฐ  
เป้าประสงค์ที่ ๑ ส่งเสริมและพัฒนาการบริหารจัดการตามแนวทางของการบริหารจัดการบ้านเมืองที่ดี  
กลยุทธ์ที่ ๑ พัฒนาบุคลากรให้มีบทบาทเชิงรุกซื่อสัตย์และภักดีต่อองค์กร

หมายเหตุ \* เป็นกลยุทธ์ โครงการ/ผลผลิต/กิจกรรม และตัวชี้วัดของคณะ



## แผนปฏิบัติการ ๓ ปี ประจำปีงบประมาณ พ.ศ. ๒๕๖๓ - ๒๕๖๕ คณะเศรษฐศาสตร์ มหาวิทยาลัยรามคำแหง

ประเด็นยุทธศาสตร์ที่ ๑	ประเด็นยุทธศาสตร์ที่ ๒	ประเด็นยุทธศาสตร์ที่ ๓	ประเด็นยุทธศาสตร์ที่ ๔	ประเด็นยุทธศาสตร์ที่ ๕
การเสริมสร้างและพัฒนาศักยภาพมนุษย	การสร้างความเป็นธรรมลดความเหลื่อมล้ำในสังคม	วิทยาศาสตร์ เทคโนโลยี วิจัยและนวัตกรรม	ส่งเสริมขีดความสามารถในภูมิภาคอาเซียน	การพัฒนาบริหารจัดการภาครัฐ
เป้าประสงค์	เป้าประสงค์	เป้าประสงค์	เป้าประสงค์	เป้าประสงค์
๑. ผู้รับบริการทางการศึกษามีคุณภาพ สำเร็จการศึกษาแล้วมีงานทำตรงตามความต้องการของผู้ใช้ สามารถสร้างงานด้วยตนเอง ๒. ส่งเสริมการอนุรักษ์ สืบทอด สืบสาน ประเพณี ศิลปะ วัฒนธรรม และเชิดชูสถาบันหลักของชาติ	๑. เยาวชน ประชาชนเข้าถึงบริการทางการศึกษาระดับอุดมศึกษาอย่างเสมอภาค	๑. ผลงานวิจัย นวัตกรรม องค์ความรู้ และงานสร้างสรรค์ที่นำไปใช้ประโยชน์ (เชิงสาธารณะและเชิงเศรษฐกิจ)	๑. เสริมสร้างและพัฒนาทักษะเพื่อเพิ่มขีดความสามารถและความร่วมมือในประชาคมอาเซียน	๑. ส่งเสริมและพัฒนาการบริหารจัดการตามแนวทางของการบริหารจัดการบ้านเมืองที่ดี
กลยุทธ์	กลยุทธ์	กลยุทธ์	กลยุทธ์	กลยุทธ์
๑. พัฒนาระบบที่สอดคล้องกับความต้องการของผู้มีส่วนได้ส่วนเสีย ๒. พัฒนาหลักสูตรได้มาตรฐานตามเกณฑ์มาตรฐานหลักสูตร ๓. พัฒนาส่งเสริมกิจการนักศึกษาและศิษย์เก่า บูรณาการเพื่ออาชีพ ๔. ส่งเสริมสนับสนุน คุณค่าศิลปะวัฒนธรรมไทย และเชิดชูสถาบันหลักของชาติ	๑. สร้างความเสมอภาคและความเป็นธรรมทางการศึกษา ๒. ส่งเสริมการจัดบริการวิชาการแก่สังคมเพื่อส่งเสริมการเรียนรู้ตลอดชีวิต *๓. ส่งเสริมการประกันคุณภาพการศึกษาภายใน	๑. ส่งเสริมและสนับสนุนความเข้มแข็งการวิจัยและงานสร้างสรรค์ ๒. ส่งเสริมการวิจัยเชิงบูรณาการเพื่อนำไปใช้ประโยชน์ (สร้างองค์ความรู้ถ่ายทอดเทคโนโลยี) *๓. ส่งเสริมและสนับสนุนการตีพิมพ์ผลงานวิจัยในระดับชาติ/นานาชาติ	๑. ส่งเสริมและพัฒนาพันธกิจสู่ประชาคมอาเซียน	๑. พัฒนาศักยภาพให้มีบทบาทเชิงรุก ซื่อสัตย์ และภักดีต่อองค์กร
โครงการ/ผลผลิต/กิจกรรม	โครงการ/ผลผลิต/กิจกรรม	โครงการ/ผลผลิต/กิจกรรม	โครงการ/ผลผลิต/กิจกรรม	โครงการ/ผลผลิต/กิจกรรม
๑. กิจกรรมจัดการเรียนการสอนเพื่อผลิตบัณฑิต ๒. โครงการประเมินบัณฑิตปริญญาตรีได้งานทำหรือประกอบอาชีพอิสระภายใน ๑ ปี ๓. โครงการประเมินความพึงพอใจของผู้ใช้บัณฑิตที่มีต่อผู้สำเร็จการศึกษา *๔. โครงการวิจัยหลักสูตรหรือจัดทำรายงานเชิงสำรวจ ๕. โครงการประเมินคุณภาพหลักสูตร *๖. โครงการประเมินความพึงพอใจของนักศึกษาปีสุดท้ายที่มีต่อหลักสูตร ๗. โครงการพัฒนาและส่งเสริมกิจการนักศึกษาระดับปริญญาตรี *๘. โครงการพัฒนาและส่งเสริมกิจการนักศึกษาปริญญาโท *๙. โครงการฝึกงานเสริมสร้างทักษะทางอาชีพ *๑๐. โครงการให้ข้อมูลความรู้ที่เป็นประโยชน์และสานสัมพันธ์ศิษย์เก่า *๑๑. โครงการเทิดพระเกียรติส่งเสริมศาสนาและประเพณี	๑. โครงการประชาสัมพันธ์รับสมัครนักศึกษาใหม่คณะเศรษฐศาสตร์ *๒. โครงการพัฒนาสื่อการสอนในรูปแบบ Digital สำหรับนักศึกษาในระดับปริญญาตรี ๓. โครงการบริการวิชาการแก่สังคม ๔. โครงการบริการวิชาการแก่สังคมร่วมกับมหาวิทยาลัย *๕. การประเมินคุณภาพการศึกษาในระบบ QA ระดับคณะฯ	๑. โครงการพัฒนาศักยภาพด้านการวิจัยของอาจารย์และนักวิจัย *๒. โครงการแนะนำให้คำปรึกษาวิทยานิพนธ์ ๓. งานวิจัย นวัตกรรม งานสร้างสรรค์ สิ่งประดิษฐ์เพื่อสร้างองค์ความรู้ *๔. โครงการสนับสนุนงานวิจัยคณะเศรษฐศาสตร์	๑. โครงการเสวนาวิชาการอาเซียน	๑. โครงการพัฒนาศักยภาพของคณะให้มีสมรรถนะและทักษะสูงขึ้น

โครงการ/ผลผลิต/กิจกรรม	โครงการ/ผลผลิต/กิจกรรม	โครงการ/ผลผลิต/กิจกรรม	โครงการ/ผลผลิต/กิจกรรม	โครงการ/ผลผลิต/กิจกรรม
๑๒. โครงการบูรณาการด้านศิลปะและวัฒนธรรมร่วมกับการเรียนการสอน				

หมายเหตุ \* เป็นกลยุทธ์ โครงการ/ผลผลิต/กิจกรรม และตัวชี้วัดของคณะ

รายละเอียดแผนปฏิบัติการ ๓ ปี ประจำปีงบประมาณ พ.ศ.๒๕๖๓ - ๒๕๖๕ คณะเศรษฐศาสตร์ มหาวิทยาลัยรามคำแหง

หน่วย: ล้านบาท

ประเด็นยุทธศาสตร์	เป้าประสงค์	ตัวชี้วัดเป้าประสงค์	ค่าเป้าหมาย			ที่มาตัวชี้วัด	กลยุทธ์	โครงการ/กิจกรรม/ผลผลิต	วงเงินงบประมาณ												หน่วยงานที่รับผิดชอบ			
			๒๕๖๓						๒๕๖๔				๒๕๖๕											
			งบป.	งบก.งบป.	อื่นๆ				รวม	งบป.	งบก.งบป.	อื่นๆ	รวม	งบป.	งบก.งบป.	อื่นๆ	รวม							
ประเด็นยุทธศาสตร์ที่ ๑ การเสริมสร้างและพัฒนา ศักยภาพทุนมนุษย์	๑. ผู้รับบริการทางการ ศึกษามีคุณภาพสำเร็จ การศึกษแล้วมีงานทำตรง ตามความต้องการของผู้ใช้ สามารถสร้างงานด้วยตนเอง	๑. ผู้สำเร็จการศึกษาตาม หลักสูตรที่ได้มาตรฐาน	ร้อยละ ๘๕	ร้อยละ ๙๐	ร้อยละ ๙๕	มร./ สงป.	๑. พัฒนาบัณฑิตที่ สอดคล้องกับ ความต้องการผู้มีส่วนได้ ส่วนเสีย	๑. กิจกรรมจัดการ เรียนการสอนเพื่อผลิต บัณฑิต	๒๒.๒๖	๗.๙๔	๐.๔๗	๓๐.๖๗	๒๕.๐๐	๘.๐๐	-	๓๓.๐๐	๒๖.๐๐	๙.๐๐	-	๓๕.๐๐	๑. หน่วยงานเบียน ๒. บัณฑิต ศึกษาคณะฯ			
			ของเป้าหมายที่กำหนด						ร้อยละ ๗๓	ร้อยละ ๗๘	ร้อยละ ๗๕	มร./ สงป.	๒. โครงการประเมิน บัณฑิตปริญญาตรีได้ งานทำหรือประกอบ อาชีพอิสระภายใน ๑ ปี	เบิกจ่ายงบประมาณปกติของคณะฯ										
		ของเป้าหมายที่กำหนด (จากผู้กรอกแบบสอบถาม)			ระดับ ๓.๖๐	ระดับ ๓.๖๕	ระดับ ๓.๗๐	มร./ สงป.	๓. โครงการประเมิน ความพึงพอใจของผู้ใช้ บัณฑิตที่มีต่อผู้สำเร็จ การศึกษา	เบิกจ่ายงบประมาณปกติของคณะฯ												๑. หน่วยงาน นักศึกษา ๒. บัณฑิต ศึกษาคณะฯ		
		๓. ความพึงพอใจของผู้ใช้ บัณฑิตที่มีต่อผู้สำเร็จ การศึกษา			ร้อยละ ๕๐	ร้อยละ ๕๐	ร้อยละ ๕๐			ศค.	*๔. โครงการวิจัย หลักสูตรหรือจัดทำ รายงานเชิงสำรวจ	-	-	๐.๐๑	๐.๐๑	-	-	๐.๐๑	๐.๐๑	-	-	๐.๐๑	๐.๐๑	๑. งานบริการ การศึกษาคณะฯ ๒. บัณฑิตศึกษา คณะฯ
		๔. ร้อยละของจำนวน โครงการวิจัยหลักสูตร หรือจัดทำรายงานเชิง สำรวจเพื่อปรับปรุง หลักสูตรแล้วเสร็จ			ร้อยละ ๑๐๐	ร้อยละ ๑๐๐	ร้อยละ ๑๐๐	มร.	๒. พัฒนาหลักสูตรได้ มาตรฐานตามเกณฑ์ มาตรฐานหลักสูตร			๑. โครงการประเมิน คุณภาพหลักสูตร	เงินทุนคณะฯ											
		๑. หลักสูตรที่จัดการ เรียนการสอนทั้งหมดได้ มาตรฐาน			ระดับ ๓.๖๕	ระดับ ๓.๗๐	ระดับ ๓.๗๕			ศค.	*๒. โครงการประเมิน ความพึงพอใจของ นักศึกษาปีสุดท้ายที่มี ต่อหลักสูตร		เบิกจ่ายงบประมาณปกติของคณะฯ											
		๒. ระดับความพึงพอใจ ของนักศึกษาปีสุดท้ายที่มี ต่อหลักสูตร			ร้อยละ ๖๕	ร้อยละ ๗๐	ร้อยละ ๗๕	มร.	๓. พัฒนาและส่งเสริม กิจการนักศึกษาและ บูรณาการเพื่ออาชีพ			๑. โครงการพัฒนา และส่งเสริมกิจการ นักศึกษาระดับ ปริญญาตรี	-	๐.๐๖	-	๐.๐๖	-	๐.๐๖	-	๐.๐๖	-	๐.๐๖	-	๐.๐๖
		๑. นักศึกษามีความรู้ ความเข้าใจเพิ่มขึ้นและ สามารถนำไปปฏิบัติได้ จริง			ของหลักสูตรทั้งหมด					*๒. โครงการพัฒนา และส่งเสริมกิจการ นักศึกษาปริญญาโท	เงินทุนคณะฯ												บัณฑิตศึกษา คณะฯ	
		๒. ระดับความพึงพอใจ ของนักศึกษาปีสุดท้ายที่มี ต่อหลักสูตร			ร้อยละ ๖๕	ร้อยละ ๗๐	ร้อยละ ๗๕				*๓. โครงการฝึกงาน เสริมสร้างทักษะทาง อาชีพ		๐.๐๑	-	-	๐.๐๑	๐.๐๑	-	-	๐.๐๑	๐.๐๑	-	๐.๐๑	๐.๐๑
		๓. โครงการฝึกงาน เสริมสร้างทักษะทาง อาชีพ			ของหลักสูตรทั้งหมด			เงินทุนคณะฯ																

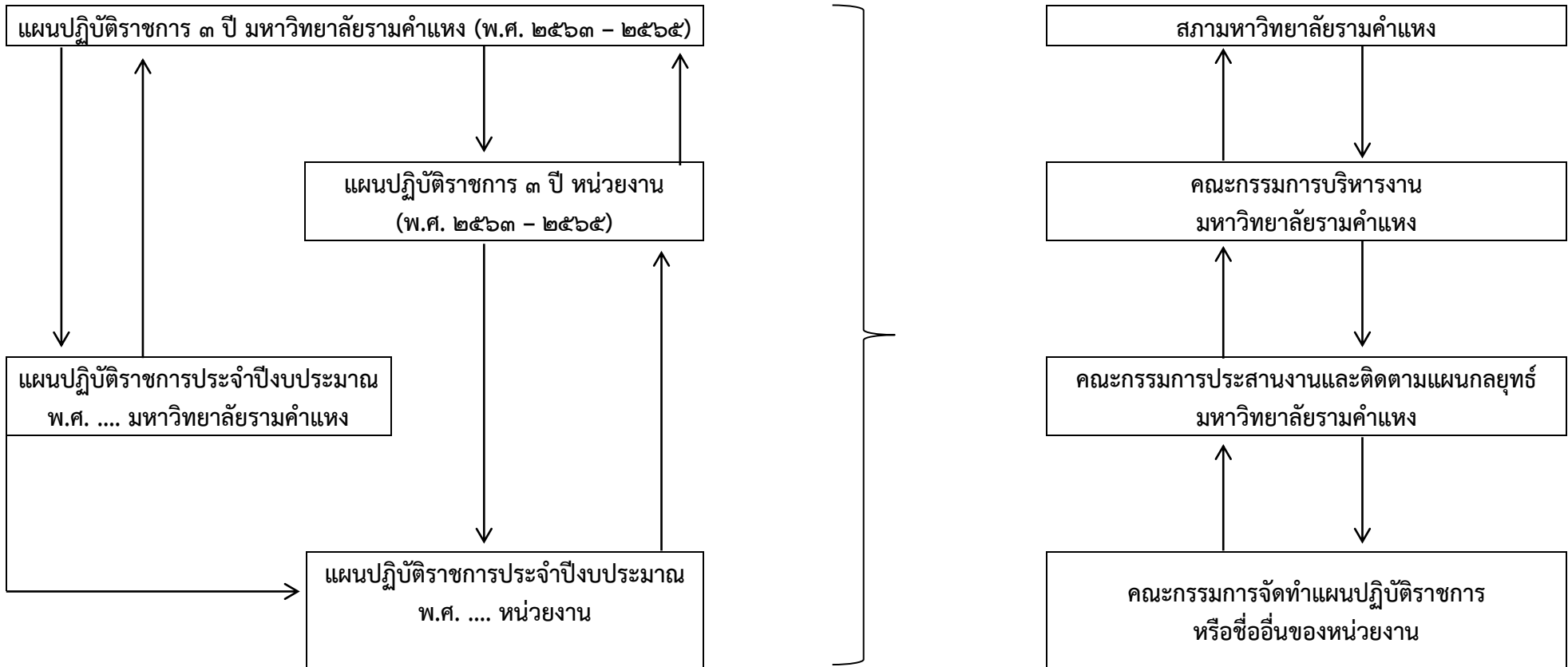
ประเด็นยุทธศาสตร์	เป้าประสงค์	ตัวชี้วัดเป้าประสงค์	ค่าเป้าหมาย			ที่มาตัวชี้วัด	กลยุทธ์	โครงการ/กิจกรรม/ผลผลิต	วงเงินงบประมาณ												หน่วยงานที่รับผิดชอบ	
			๒๕๖๓						๒๕๖๔				๒๕๖๕									
			งบ.	นอกงบ.	อื่นๆ				รวม	งบ.	นอกงบ.	อื่นๆ	รวม	งบ.	นอกงบ.	อื่นๆ	รวม					
		๒. ร้อยละของจำนวนศิษย์เก่าที่เข้าร่วมโครงการบรรลุตามวัตถุประสงค์ของโครงการ	ร้อยละ ๕๖	ร้อยละ ๕๗	ร้อยละ ๕๘	ศศ.		*๔. โครงการให้ข้อมูลความรู้ที่เป็นประโยชน์และสานสัมพันธ์ศิษย์เก่า	ใช้งบประมาณร่วมกับโครงการพัฒนาและส่งเสริมกิจการนักศึกษาระดับปริญญาตรี												๑. หน่วยงานที่รับผิดชอบ	
		๓. ค่าเฉลี่ยระดับความคิดเห็นของการนำไปใช้ประโยชน์ได้จริง	ระดับ ๓.๖๐	ระดับ ๓.๖๐	ระดับ ๓.๖๐	ศศ.																
	๒. ส่งเสริมการอนุรักษ์ สืบทอด สืบสานประเพณี ศิลปะ วัฒนธรรมไทยและ เชิดชูสถาบันหลักของชาติ	๑. ร้อยละโครงการทำนุบำรุงศิลปะและวัฒนธรรมที่บรรลุวัตถุประสงค์ของโครงการ	ร้อยละ ๘๕	ร้อยละ ๘๕	ร้อยละ ๘๕	ศศ.	๔. ส่งเสริมสนับสนุนคุณค่าศิลปะ วัฒนธรรมไทยและ เชิดชูสถาบันหลักของชาติ	*๑. โครงการเทิดพระเกียรติ ส่งเสริมศาสนาและ ประเพณีไทย	เงินสวัสดิการคณะฯ												กก.สวัสดิการคณะฯ	
		๒. โครงการทำนุบำรุง ศิลปะและวัฒนธรรมที่มีการบูรณาการร่วมกับการเรียนการสอนหรือ งานวิจัย	ร้อยละ ๘๕	ร้อยละ ๙๐	ร้อยละ ๑๐๐	มร.		๒. โครงการศิลปะ และวัฒนธรรมตามพันธกิจของคณะฯ	-	๐.๐๓	-	๐.๐๓	-	๐.๐๓	-	๐.๐๓	-	๐.๐๓	-	๐.๐๓	๑. กก.ประจำหลักสูตร ๒. งานบริการ การศึกษาคณะฯ ๓. กก.พัฒนา นักศึกษาเพื่อความ เป็นเลิศ	
ประเด็นยุทธศาสตร์ที่ ๒ การสร้างความเป็นธรรม ลดความเหลื่อมล้ำใน สังคม	๑. เยาวชน ประชาชน เข้าถึงบริการทางการศึกษา ระดับอุดมศึกษาอย่าง เสมอภาค	๑. นักศึกษาใหม่ ระดับอุดมศึกษา	ร้อยละ ๙๕	ร้อยละ ๙๖	ร้อยละ ๙๗	มร./ สกป.	๑. สร้างความเสมอภาคและความเป็น ธรรมทางการศึกษา	๑. โครงการ ประชาสัมพันธ์รับสมัคร นักศึกษาใหม่คณะ เศรษฐศาสตร์	-	๐.๐๓	๐.๐๕ (เงินทุน คณะฯ)	๐.๐๘	-	๐.๐๓	๐.๐๕ (เงินทุน คณะฯ)	๐.๐๘	-	๐.๐๓	๐.๐๕ (เงินทุน คณะฯ)	๐.๐๘	กก.ประชาสัมพันธ์ รับสมัครนักศึกษา ใหม่	
		ของเป้าหมายที่กำหนด																				
		๒. ร้อยละของ กระบวนการที่ให้บริการ พัฒนามาตามความต้องการ ของผู้รับบริการ	ร้อยละ ๘๐	ร้อยละ ๘๐	ร้อยละ ๘๐	ศศ.	๒. ส่งเสริมการ จัดบริการวิชาการแก่ สังคมเพื่อส่งเสริมการ เรียนรู้ตลอดชีวิต	*๒. โครงการพัฒนา สื่อการสอนในรูปแบบ Digital สำหรับ นักศึกษาในระดับ ปริญญาตรี	-	-	๐.๐๓	๐.๐๓	-	-	๐.๐๓	๐.๐๓	-	-	๐.๐๓	๐.๐๓	๑. กก.ประจำ หลักสูตร ๒. หน่วยวิจัย สถาบันและ สารสนเทศ	
		ของเป้าหมายที่กำหนด																				
		๑. โครงการบริการ วิชาการที่มีการบูรณาการ ร่วมกับการเรียนการสอน หรืองานวิจัย	ร้อยละ ๗๐	ร้อยละ ๗๕	ร้อยละ ๘๐	มร.		๑. โครงการบริการ วิชาการแก่สังคม	-	๐.๐๕	-	๐.๐๕	-	๐.๐๕	-	๐.๐๕	-	๐.๐๕	-	๐.๐๕	๐.๐๕	กก. บริการวิชาการ ของคณะฯ
๒. ชุมชนหรือองค์กรมี ความเข้มแข็งสามารถ พัฒนาให้เกิดประโยชน์ ต่อชุมชน/สังคมและสร้าง เครือข่ายด้วยตัวเอง	๑ แห่ง	๑ แห่ง	๑ แห่ง	มร.	๒. โครงการบริการ วิชาการแก่สังคม ร่วมกับมหาวิทยาลัย	๒. โครงการบริการ วิชาการแก่สังคม	๐.๐๑๕	-	-	๐.๐๑๕	๐.๐๑๕	-	-	๐.๐๑๕	๐.๐๑๕	-	-	๐.๐๑๕	๐.๐๑๕	กก. บริการ วิชาการของคณะฯ		
ของเป้าหมายที่กำหนด																						
๑. ระดับผลการตรวจ ประเมินในระบบ QA ระดับคณะฯ	ระดับ ๓.๖๕	ระดับ ๓.๗๐	ระดับ ๓.๗๕	ศศ.	๓. ส่งเสริมการ ประกันคุณภาพ การศึกษากายใน	*๑. การประเมิน คุณภาพการศึกษาใน ระบบ QA ระดับ คณะฯ	-	-	๐.๐๑๕	๐.๐๑๕	-	-	๐.๐๑๕	๐.๐๑๕	-	-	๐.๐๑๕	๐.๐๑๕	๐.๐๑๕	งานประกัน คุณภาพการศึกษา		
ของเป้าหมายที่กำหนด																						
ประเด็นยุทธศาสตร์ที่ ๓ วิทยาศาสตร์ เทคโนโลยี วิจัยและนวัตกรรม	๑. ผลการวิจัย นวัตกรรม องค์ความรู้ และงาน สร้างสรรค์ที่นำไปใช้ ประโยชน์ (เชิงสาธารณะ และเชิงเศรษฐกิจ)	๑. ผู้เข้าอบรมมีความรู้ ความเข้าใจเพิ่มขึ้นและ สามารถนำไปปฏิบัติได้	ร้อยละ ๖๕	ร้อยละ ๗๐	ร้อยละ ๗๕	มร.	๑. ส่งเสริมการ สนับสนุนความ เข้มแข็งการวิจัยและ งานสร้างสรรค์	๑. โครงการพัฒนา ศักยภาพด้านการวิจัย ของอาจารย์และ นักวิจัย	เงินทุนคณะฯ												กก.วิจัยคณะฯ	
		ของผู้เข้าอบรม																				

ประเด็นยุทธศาสตร์	เป้าประสงค์	ตัวชี้วัดเป้าประสงค์	ค่าเป้าหมาย			ที่มาตัวชี้วัด	กลยุทธ์	โครงการ/กิจกรรม/ผลผลิต	วงเงินงบประมาณ												หน่วยงานที่รับผิดชอบ		
			2563						2564				2565										
			งบ.	นอกงบ.	อื่นๆ				รวม	งบ.	นอกงบ.	อื่นๆ	รวม	งบ.	นอกงบ.	อื่นๆ	รวม						
			ร้อยละ 2563	ร้อยละ 2564	ร้อยละ 2565			*๒. โครงการแนะนำให้คำปรึกษาวิทยานิพนธ์	-	-	๐.๐๑๖	๐.๐๑๖	-	-	๐.๐๑๖	๐.๐๑๖	-	-	๐.๐๑๖	๐.๐๑๖	บัณฑิตศึกษาคณะฯ		
			ของผลงานที่แล้วเสร็จ					เงินทุนคณะฯ															
		๑. ผลงานวิจัย นวัตกรรมงานสร้างสรรค์ สิ่งประดิษฐ์ที่นำไปพัฒนาการเรียนการสอน หรือมีผลกระทบเชิงเศรษฐกิจ - สังคม	ร้อยละ ๒๐	ร้อยละ ๒๕	ร้อยละ ๓๐	มร./สงป.	๒. ส่งเสริมการวิจัยเชิงบูรณาการเพื่อนำไปใช้ประโยชน์ (สร้างองค์ความรู้ถ่ายทอดเทคโนโลยี)	๑. งานวิจัย นวัตกรรมงานสร้างสรรค์ สิ่งประดิษฐ์เพื่อสร้างองค์ความรู้	-	๐.๑๘๐	-	๐.๑๘๐	-	๐.๑๘๐	-	๐.๑๘๐	-	๐.๑๘๐	-	๐.๑๘๐	-	๐.๑๘๐	ก.วิจัยคณะฯ
		๑. ร้อยละของผู้วิจัยมีผลงานวิจัยที่ได้รับการตีพิมพ์ระดับชาติ/นานาชาติ	ร้อยละ ๑๐๐	ร้อยละ ๑๐๐	ร้อยละ ๑๐๐	ศศ.	*๓. ส่งเสริมและสนับสนุนการตีพิมพ์ผลงานวิจัยในระดับชาติ/นานาชาติ	*๑. โครงการสนับสนุนงานวิจัย คณะเศรษฐศาสตร์	-	-	๐.๐๑	๐.๐๑	-	-	๐.๐๑	๐.๐๑	-	-	๐.๐๑	๐.๐๑	-	๐.๐๑	ก.ส่งเสริมการวิจัยของคณะเศรษฐศาสตร์
			ของจำนวนโครงการ					เงินทุนคณะฯ															
ประเด็นยุทธศาสตร์ที่ ๔ ส่งเสริมขีดความสามารถในภูมิภาคอาเซียน	๑. เสริมสร้างพัฒนาทักษะเพื่อเพิ่มขีดความสามารถและความร่วมมือในประชาคมอาเซียน	๑. โครงการเกิดประโยชน์ต่อบุคลากรและนักศึกษาของคณะฯ	ร้อยละ ๙๐	-	-	มร.	๑. ส่งเสริมและพัฒนาพันธกิจประชาคมอาเซียน	๑. โครงการเสวนาวิชาการประจำปี ๒๕๖๓ เรื่องโอกาสทางการค้าและการลงทุนในอาเซียน	-	-	๐.๑๓๓	๐.๑๓๓	-	-	-	-	-	-	-	-	-	-	ก.วิชาการและสื่อการสอน
			ของจำนวนโครงการ					งบอาเซียนของ มร.															
			ของจำนวนโครงการ					๒. โครงการเสวนาวิชาการอาเซียนในมุมมองเศรษฐศาสตร์	-	-	-	-	-	-	๐.๐๕	๐.๐๕	-	-	๐.๐๕	๐.๐๕	-	๐.๐๕	ก.วิชาการและสื่อการสอน
			ของบุคลากรที่เข้าร่วม					เงินทุนคณะฯ															
ประเด็นยุทธศาสตร์ที่ ๕ การพัฒนาการบริหารจัดการภาครัฐ	๑. ส่งเสริมและพัฒนากาการบริหารจัดการตามแนวทางการบ้านเมืองที่ดี	๑. บุคลากรมีความรู้ความเข้าใจเพิ่มขึ้นและสามารถนำไปปฏิบัติได้จริง	ร้อยละ ๖๕	ร้อยละ ๗๐	ร้อยละ ๗๕	มร.	๑. พัฒนาบุคลากรให้มีบทบาทเชิงรุก ซื่อสัตย์และภักดีต่อองค์กร	๑. โครงการพัฒนาบุคลากรของคณะฯ ให้มีสมรรถนะและทักษะสูงขึ้น	-	๐.๑๐	-	๐.๑๐	-	๐.๑๐	-	๐.๑๐	-	๐.๑๐	-	๐.๑๐	-	๐.๑๐	๑. ก.บริหารและพัฒนาบุคลากร ๒. ก.สวัสดิการคณะฯ
			ของบุคลากรที่เข้าร่วม																				

หมายเหตุ \* เป็นกลยุทธ์ โครงการ/ผลผลิต/กิจกรรม และตัวชี้วัดของคณะ

## ผังการบริหารจัดการ

๑. แผนบริหาร ราชการแผ่นดิน (แผนยุทธศาสตร์ ๒๐ ปี)	๒. แผนพัฒนาเศรษฐกิจ และสังคมแห่งชาติ ฉบับที่ ๑๒	๓. แผนปฏิบัติราชการ กระทรวงการอุดมศึกษา วิทยาศาสตร์ วิจัยและ นวัตกรรม	๔. กรอบแผนพัฒนา อุดมศึกษา ระยะยาว ๑๕ ปี ฉบับที่ ๒ (พ.ศ. ๒๕๕๑ - ๒๕๖๕)	๕. การประเมินคุณภาพ ในสถานศึกษา ระดับอุดมศึกษา	๖. นโยบายมหาวิทยาลัย รามคำแหง
--	---	--	---	--	----------------------------------



# ภาคผนวก

# ผลการวิเคราะห์สภาพแวดล้อมศักยภาพของคณะเศรษฐศาสตร์ มหาวิทยาลัยรามคำแหง (SWOT Analysis)

## ๑. สภาพแวดล้อมภายในองค์กร

### จุดแข็ง (Strengths)

- หลักสูตรระดับปริญญาตรีมีหลายสาขาให้เลือกเรียน
- มีความพร้อมของอาคารสถานที่และอุปกรณ์ประกอบการเรียนการสอน
- อาจารย์มีศักยภาพในการทำวิจัย
- ผลิตบัณฑิตที่มีคุณภาพ
- บัณฑิตคณะเศรษฐศาสตร์มีความมานะอดทน ไม่เกียจงาน พร้อมทั้งเรียนรู้สิ่งใหม่และปรับตัวได้ดี
- มีสื่อการเรียนการสอนที่นักศึกษาเข้าถึงได้ง่ายขึ้น

### จุดอ่อน (Weaknesses)

- อาจารย์ที่มีคุณวุฒิปริญญาเอกยังมีสัดส่วนที่น้อย
- อาจารย์ที่ตำแหน่งทางวิชาการยังมีสัดส่วนที่น้อย
- อาจารย์มีภาระงานด้านการเรียนการสอนมาก
- ตำราและสื่อการสอนมีไม่ครบทุกวิชา
- การประชาสัมพันธ์คณะสู่ภายนอกยังไม่ทั่วถึง

### โอกาส (Opportunities)

- ผู้ใช้บัณฑิต และตลาดแรงงานให้การยอมรับ
- ความเป็นตลาดวิชาเอื้อต่อนักศึกษาที่อยู่ในวัยทำงานและผู้สูงอายุให้ได้มีโอกาสในการศึกษาเพื่อเพิ่มพูนความรู้และเพิ่มวุฒิการศึกษา
- คนรุ่นใหม่มีทัศนคติเป็นผู้ประกอบการ/ประกอบอาชีพอิสระ
- ค่าหน่วยกิตในการลงทะเบียนเรียนถูกกว่าสถาบันอื่น
- ตลาดในสายงานด้านการลงทุนจากการเปิดประชาคมเศรษฐกิจอาเซียน

### ข้อจำกัด/ภัยคุกคาม (Threats)

- นักเรียนที่จบการศึกษาระดับมัธยมศึกษามีแนวโน้มลดลง
- มีผู้สนใจเรียนสาขาเศรษฐศาสตร์ลดลง เนื่องจากเห็นว่าเป็นสาขาวิชาที่ยาก
- ปัญหาการจราจรโดยรอบมหาวิทยาลัย
- การทดแทนแรงงานด้วยเทคโนโลยีและนวัตกรรม

**ที่มาข้อมูล :** มาจากการระดมสมองของคณะกรรมการจัดทำแผนปฏิบัติการ และผู้บริหารของคณะเศรษฐศาสตร์ รวมทั้งการรวบรวมและวิเคราะห์ข้อมูล ของหน่วยงานต่าง ๆ ภายในคณะเศรษฐศาสตร์ที่จัดส่งมาให้งานนโยบายและแผน (วันที่ ๓ ตุลาคม ๒๕๖๒)



## TOWS MATRIX Analysis แผนปฏิบัติการ ๓ ปี พ.ศ. ๒๕๖๓ - ๒๕๖๕ ของคณะเศรษฐศาสตร์ มหาวิทยาลัยรามคำแหง

ปัจจุบันภายใน ปัจจุบันภายนอก	<b>จุดแข็ง (Strengths)</b>	<b>จุดอ่อน (Weaknesses)</b>
	๑. หลักสูตรระดับปริญญาตรีมีหลายสาขาให้เลือกเรียน ๒. มีความพร้อมของอาคารสถานที่ในการจัดการเรียนการสอน ๓. อาจารย์มีศักยภาพในการทำวิจัย ๔. ผลิตบัณฑิตที่มีคุณภาพ ๕. บัณฑิตคณะเศรษฐศาสตร์มีความมานะอดทน ไม่เกียจงาน พร้อมที่เรียนรู้สิ่งใหม่และปรับตัวได้ดี ๖. มีสื่อการเรียนการสอนที่นักศึกษาเข้าถึงได้ง่าย	๑. อาจารย์ที่มีคุณวุฒิปริญญาเอกยังมีสัดส่วนที่น้อย ๒. อาจารย์ที่มีตำแหน่งทางวิชาการยังมีสัดส่วนที่น้อย ๓. อาจารย์มีภาระงานด้านการเรียนการสอนมาก ๔. ตำราและสื่อการสอนมีไม่ครบทุกวิชา ๕. การประชาสัมพันธ์คณะสู่ภายนอกยังไม่ทั่วถึง
<b>โอกาส (Opportunities)</b>	<b>กลยุทธ์เชิงรุก (S + O)</b>	<b>กลยุทธ์แก้ไข (W + O)</b>
๑. ผู้ใช้บัณฑิต และตลาดแรงงานให้การยอมรับ ๒. ความเป็นตลาดวิชาเอื้อต่อนักศึกษาที่อยู่ในวัยทำงานและผู้สูงอายุ ให้ได้มีโอกาสในการศึกษาเพื่อเพิ่มพูนความรู้และเพิ่มวุฒิการศึกษา ๓. คนรุ่นใหม่มีทัศนคติเป็นผู้ประกอบการ/ประกอบอาชีพอิสระ ๔. ค่าหน่วยกิตในการลงทะเบียนเรียนถูกกว่าสถาบันอื่น ๕. ตลาดในสายงานด้านการลงทุนจากการเปิดประชาคมเศรษฐกิจอาเซียน	๑. สร้างความเสมอภาคและความเป็นธรรมทางการศึกษา ๒. พัฒนาและส่งเสริมกิจการนักศึกษาและบูรณาการเพื่ออาชีพ *๓. ส่งเสริมและสนับสนุนศิลปะและวัฒนธรรมไทย ๔. ส่งเสริมงานวิจัยเชิงบูรณาการ เพื่อนำไปใช้ประโยชน์ (สร้างองค์ความรู้ถ่ายทอดเทคโนโลยี) ๕. ส่งเสริมและพัฒนาพันธกิจประชาคมอาเซียน *๖. ส่งเสริมและสนับสนุนการตีพิมพ์ผลงานวิจัยในระดับชาติและนานาชาติ	๑. ส่งเสริมการจัดการบริการทางวิชาการแก่สังคม เพื่อส่งเสริมการเรียนรู้ตลอดชีวิต ๒. ส่งเสริมและสนับสนุนความเข้มแข็งการวิจัยและงานสร้างสรรค์ *๓. ส่งเสริมการประชาสัมพันธ์คณะเศรษฐศาสตร์สู่ภายนอก
<b>ภัยคุกคาม หรือ ข้อจำกัด (Threats)</b>	<b>กลยุทธ์ (S + T)</b>	<b>กลยุทธ์ (W + T)</b>
๑. นักเรียนที่จบการศึกษาระดับมัธยมศึกษาไม่มีแนวโน้มลดลง ๒. มีผู้สนใจเรียนสาขาเศรษฐศาสตร์น้อย เนื่องจากเห็นว่าเป็นสาขาวิชาที่ยาก ๓. ปัญหารายการจรรยาบรรณมหาวิทยาลัย ๔. การทดแทนแรงงานด้วยเทคโนโลยีและนวัตกรรม	๑. พัฒนาระบบที่สอดคล้องกับความต้องการผู้มีส่วนได้ส่วนเสีย ๒. พัฒนาหลักสูตรได้มาตรฐานตามเกณฑ์มาตรฐานหลักสูตร	๑. พัฒนาคณาจารย์ให้มีบทบาทเชิงรุก สื่อสังคม และภาคีต้ององค์กร *๒. ส่งเสริมการประกันคุณภาพการศึกษาภายใน

## แผนผังเชิงยุทธศาสตร์ของคณะเศรษฐศาสตร์ มหาวิทยาลัยรามคำแหง (Strategy Map)

**วิสัยทัศน์** มุ่งความเป็นเลิศทางการเรียนการสอนด้านเศรษฐศาสตร์แบบตลาดวิชา พัฒนาระบบให้มีความรู้ควบคู่กับการพัฒนางานวิจัยที่ตอบสนองความต้องการของสังคม

<b>ประเด็นยุทธศาสตร์</b>	๑. การเสริมสร้างและพัฒนา ศักยภาพทุนมนุษย์	๒. การสร้างความเป็นธรรม ลดความเหลื่อมล้ำในสังคม	๓. วิทยาศาสตร์ เทคโนโลยี วิจัยและนวัตกรรม	๔. ส่งเสริมขีดความสามารถ ในภูมิภาคอาเซียน	๕. การพัฒนาบริหารจัดการ ภาครัฐ
--------------------------	---	---	---	---	--------------------------------

<b>เป้าประสงค์</b>	๑. ผู้รับบริการทางการศึกษา ระดับอุดมศึกษามีคุณภาพสำเร็จ การศึกษาแล้วมีงานทำตรงตามความต้องการของผู้ใช้ สามารถสร้างงานด้วยตนเอง ๒. ส่งเสริมการอนุรักษ์สืบทอด สืบสาน ประเพณี ศิลปะ วัฒนธรรมไทยและเชิดชูสถาบันหลักของชาติ	๒. เยาวชน ประชาชน เข้าถึงบริการทางการศึกษา ระดับอุดมศึกษาอย่างเสมอภาค	๓. ผลงานวิจัย นวัตกรรม องค์ความรู้ และงานสร้างสรรค์ที่นำไปใช้ประโยชน์ (เชิงสาธารณะและเชิงเศรษฐกิจ)	๔. เสริมสร้าง และพัฒนาทักษะเพื่อเพิ่มขีดความสามารถและความร่วมมือในประชาคมอาเซียน	๕. ส่งเสริมและพัฒนาการบริหารจัดการตามแนวทางของการบริหารจัดการบ้านเมืองที่ดี
--------------------	--	---	--	--	---

**แผนที่กลยุทธ์ (Strategy Map)**

<b>ด้าน ประสิทธิภาพ</b>	กลยุทธ์ สร้างความเสมอภาคและความเป็นธรรมทางการศึกษา ๒	กลยุทธ์ ส่งเสริมการวิจัยเชิงบูรณาการเพื่อนำไปใช้ประโยชน์ (สร้างองค์ความรู้ ถ่ายทอดเทคโนโลยี) ๓	กลยุทธ์ ส่งเสริมและสนับสนุนการตีพิมพ์ ผลงานวิจัยในระดับชาติ/นานาชาติ *๓	
<b>ด้าน คุณภาพ</b>	กลยุทธ์ พัฒนาระบบที่สอดคล้องกับความต้องการของผู้มีส่วนได้ส่วนเสีย ๑	กลยุทธ์ พัฒนาหลักสูตรได้มาตรฐานตามเกณฑ์มาตรฐานหลักสูตร ๑	กลยุทธ์ พัฒนาและส่งเสริมกิจการนักศึกษา และบูรณาการเพื่ออาชีพ ๑	กลยุทธ์ ส่งเสริมการประกันคุณภาพ การศึกษาภายใน *๒
<b>ด้าน ประสิทธิภาพ</b>	กลยุทธ์ ส่งเสริมการจัดบริการวิชาการแก่สังคมเพื่อส่งเสริมการเรียนรู้ตลอดชีวิต ๒	กลยุทธ์ ส่งเสริมสนับสนุนคุณค่าศิลปะวัฒนธรรมไทยและเชิดชูสถาบันหลักของชาติ *๑		
<b>ด้านการ พัฒนาการ</b>	กลยุทธ์ ส่งเสริมและสนับสนุนความเข้มแข็ง การวิจัยและงานสร้างสรรค์ ๓	กลยุทธ์ ส่งเสริม และพัฒนาพันธกิจประชาคมอาเซียน ๔	กลยุทธ์ พัฒนาบุคลากรให้มีบทบาทเชิงรุก ชี้อิสต์ย และภาคีต่อองค์กร ๕	

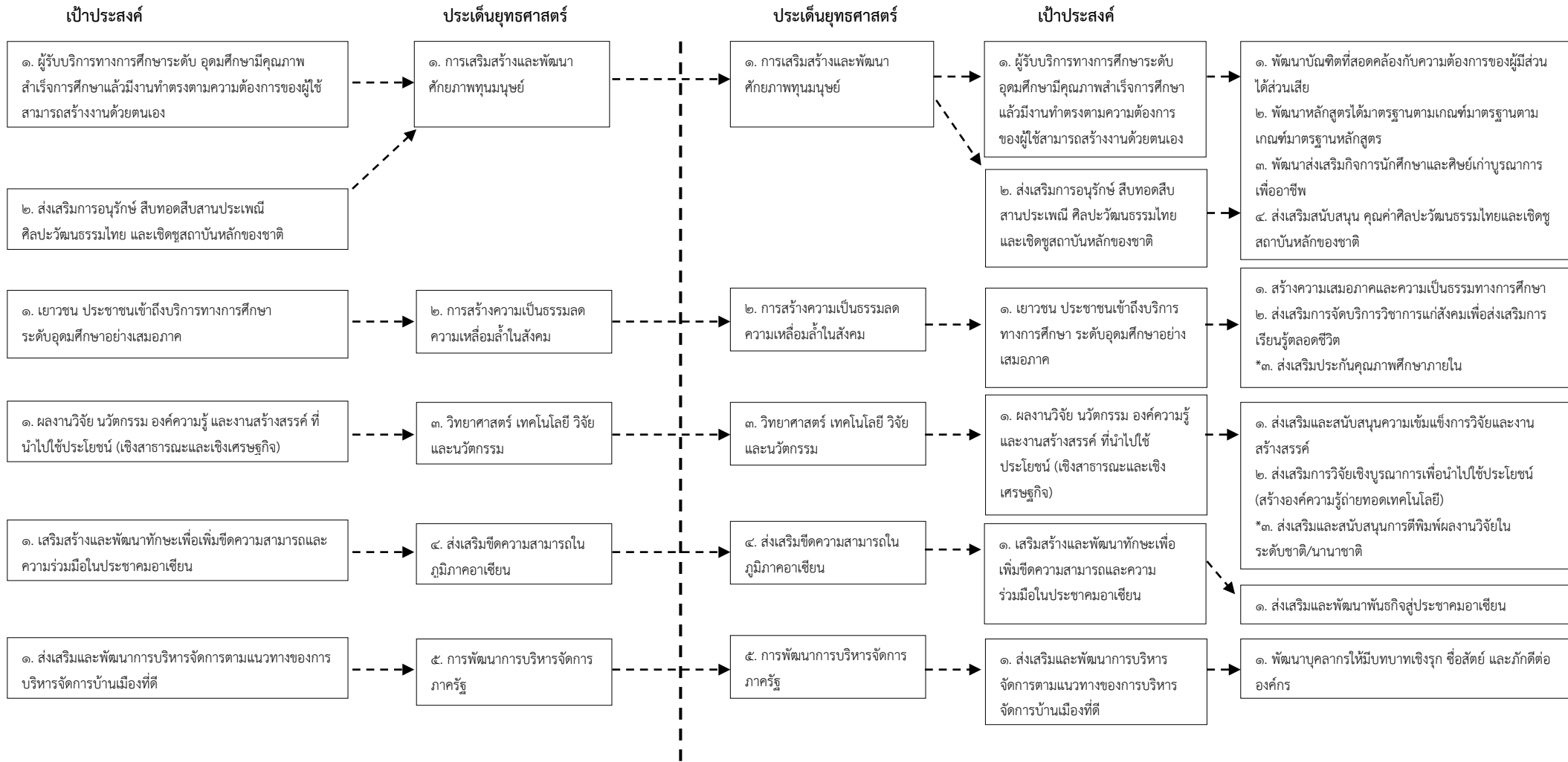
หมายเหตุ ตัวเลขหมายถึงประเด็นยุทธศาสตร์

\* เป็นกลยุทธ์ โครงการ/ผลผลิต/กิจกรรม และตัวชี้วัดของคณะฯ

Mind Map แสดงความเชื่อมโยงความสัมพันธ์ของแผนปฏิบัติการราชการ ๕ ปี (พ.ศ.๒๕๖๓ - ๒๕๖๕)

แผนปฏิบัติการมหาวิทยาลัยรามคำแหง

แผนปฏิบัติการคณะเศรษฐศาสตร์ มหาวิทยาลัยรามคำแหง



**คำอธิบายและรายละเอียดประกอบตัวชี้วัด (KPIs Dictionary) ของตัวชี้วัดระดับผลลัพธ์ (เป้าประสงค์)**  
**ของแผนปฏิบัติการ ๓ ปี (พ.ศ. ๒๕๖๓ - ๒๕๖๕)**

รหัสตัวชี้วัด : ๐๑		
ชื่อตัวชี้วัด : ผู้สำเร็จการศึกษาตามหลักสูตรที่ได้มาตรฐาน	ที่มาตัวชี้วัด : มร./สงป.	ผู้รับผิดชอบ : ๑. หน่วยทะเบียน คณะฯ ๒. บัณฑิตศึกษา คณะฯ
คำจำกัดความของตัวชี้วัด : คือผู้สำเร็จการศึกษาระดับปริญญาตรี ปริญญาโท และปริญญาเอก ทุกประเภทการศึกษา จากหลักสูตรที่ผ่านเกณฑ์การประเมินมาตรฐาน		
ความถี่ในการเก็บข้อมูล : ปีละ ๓ ครั้ง (๒ เดือน ๙ เดือน และ ๑๒ เดือน)		
สูตรในการคำนวณ : ร้อยละของผู้สำเร็จการศึกษา จากหลักสูตรที่ผ่านการประเมินต่อจำนวนผู้สำเร็จการศึกษาทั้งหมด		
หน่วยวัด : ๑. จัดเก็บเชิงปริมาณ จำแนกตามหลักสูตรและจำนวนผู้สำเร็จการศึกษาจริง ตามรอบปีงบประมาณ ๒๕๖๓ ๒. จำนวนผู้สำเร็จการศึกษา ตามข้อ ๑ มาคำนวณค่าร้อยละจากค่าเป้าหมาย ๑๕๐ คน		
ค่าเป้าหมาย ๒๕๖๓ : ร้อยละ ๘๕.๐๐ ของเป้าหมายที่กำหนด	ค่าเป้าหมาย พ.ศ. ๒๕๖๔ : ร้อยละ ๙๐.๐๐ ของเป้าหมายที่กำหนด	ค่าเป้าหมาย พ.ศ. ๒๕๖๕ : ร้อยละ ๙๕.๐๐ ของเป้าหมายที่กำหนด
รหัสตัวชี้วัด : ๐๒		
ชื่อตัวชี้วัด : ผู้สำเร็จการศึกษาได้งานทำหรือประกอบอาชีพอิสระในสาขาที่เกี่ยวข้องภายใน ๑ ปี	ที่มาตัวชี้วัด : มร./สงป./สกอ.	ผู้รับผิดชอบ : หน่วยกิจการนักศึกษา คณะฯ
คำจำกัดความของตัวชี้วัด : คือบัณฑิตปริญญาตรีที่สำเร็จการศึกษาในหลักสูตรภาคปกติ ภาคพิเศษและภาคนอกเวลาที่มีงานทำหรือมีกิจการของตนเองและมีรายได้ประจำภายในระยะเวลา ๑ ปี นับจากวันที่สำเร็จการศึกษา		
ความถี่ในการเก็บข้อมูล : จัดเก็บปีละ ๑ ครั้ง จากแบบสอบถามบัณฑิต		
สูตรในการคำนวณ : ร้อยละของผู้มีงานทำหรือประกอบอาชีพอิสระในสาขาที่เกี่ยวข้องภายใน ๑ ปี ต่อผู้สำเร็จการศึกษาทั้งหมด		
หน่วยวัด : คิดเป็นค่าสัดส่วนร้อยละของจำนวนผู้มีงานทำและไม่มีงานทำจากจำนวนผู้กรอกแบบสอบถามทั้งหมด		
ค่าเป้าหมาย พ.ศ. ๒๕๖๓ : ร้อยละ ๗๓.๐๐ ของเป้าหมายที่กำหนด (จากผู้กรอกแบบสอบถาม)	ค่าเป้าหมาย พ.ศ. ๒๕๖๔ : ร้อยละ ๗๔.๐๐ ของเป้าหมายที่กำหนด (จากผู้กรอกแบบสอบถาม)	ค่าเป้าหมาย พ.ศ. ๒๕๖๕ : ร้อยละ ๗๕.๐๐ ของเป้าหมายที่กำหนด (จากผู้กรอกแบบสอบถาม)
รหัสตัวชี้วัด : ๐๓		
ชื่อตัวชี้วัด : ความพึงพอใจของผู้ใช้บัณฑิตที่มีต่อผู้สำเร็จการศึกษา	ที่มาตัวชี้วัด : มร./สงป./สกอ.	ผู้รับผิดชอบ : ๑. หน่วยกิจการนักศึกษา คณะฯ ๒. บัณฑิตศึกษา คณะฯ
คำจำกัดความของตัวชี้วัด : คือการประเมินความพึงพอใจของผู้ประกอบการเจ้าของกิจการ หรือส่วนราชการต่อผู้ปฏิบัติงานที่เป็นบัณฑิตจากมหาวิทยาลัยรามคำแหง		
ความถี่ในการเก็บข้อมูล : จัดเก็บปีละ ๑ ครั้ง		
สูตรในการคำนวณ : จำแนกเป็น ๕ ระดับ		
หน่วยวัด : จำนวนรวมจากความถี่ของแต่ละระดับ		
ค่าเป้าหมาย พ.ศ. ๒๕๖๓ : ระดับ ๓.๖๐	ค่าเป้าหมาย พ.ศ. ๒๕๖๔ : ระดับ ๓.๖๕	ค่าเป้าหมาย พ.ศ. ๒๕๖๕ : ระดับ ๓.๗๐

รหัสตัวชี้วัด : ๐๔		
ชื่อตัวชี้วัด : ร้อยละของจำนวนโครงการวิจัยหลักสูตรหรือจัดทำรายงานเชิงสำรวจเพื่อปรับปรุงหลักสูตรแล้วเสร็จ	ที่มาตัวชี้วัด : ศศ.	ผู้รับผิดชอบ : กก.วิจัยคณะฯ
คำจำกัดความของตัวชี้วัด : คือจำนวนโครงการวิจัยหลักสูตรหรือจัดทำรายงานเชิงสำรวจที่มีการจัดทำแล้วเสร็จ		
ความถี่ในการเก็บข้อมูล : จัดเก็บปีละ ๑ ครั้ง		
สูตรในการคำนวณ : ร้อยละของโครงการวิจัยหลักสูตรที่แล้วเสร็จ ต่อโครงการวิจัยหลักสูตรทั้งหมด		
หน่วยวัด : ร้อยละ คิดเป็นค่าสัดส่วนร้อยละของจำนวนโครงการวิจัยหลักสูตรที่แล้วเสร็จ ปีการศึกษา ๒๕๖๓ จากจำนวนหลักสูตรทั้งหมดที่เปิดสอน ปีการศึกษา ๒๕๖๓		
ค่าเป้าหมาย พ.ศ. ๒๕๖๓ : ร้อยละ ๕๐.๐๐	ค่าเป้าหมาย พ.ศ. ๒๕๖๔ : ร้อยละ ๕๐.๐๐	ค่าเป้าหมาย พ.ศ. ๒๕๖๕ : ร้อยละ ๕๐.๐๐
รหัสตัวชี้วัด : ๐๕		
ชื่อตัวชี้วัด : หลักสูตรที่จัดการเรียนการสอนทั้งหมดได้มาตรฐาน	ที่มาตัวชี้วัด : มร./สกอ./สมศ.	ผู้รับผิดชอบ : งานประกันคุณภาพการศึกษา
คำจำกัดความของตัวชี้วัด : พิจารณาจากหลักสูตรที่สกอ. รับทราบหลักสูตรตามกรอบ TQF อย่างเป็นทางการและผ่านเกณฑ์การประเมินมาตรฐานหลักสูตร ปีการศึกษา ๒๕๖๓ จาก สกอ.		
ความถี่ในการเก็บข้อมูล : จัดเก็บปีละ ๑ ครั้ง จากทุกหลักสูตรที่เปิดการเรียนการสอนในปีการศึกษา ๒๕๖๓		
สูตรในการคำนวณ : ร้อยละของจำนวนหลักสูตรที่ผ่านการประเมินต่อหลักสูตรทั้งหมด		
หน่วยวัด : ร้อยละ คิดเป็นค่าสัดส่วนร้อยละของจำนวนหลักสูตรที่ผ่านเกณฑ์การประเมินมาตรฐานหลักสูตร ปีการศึกษา ๒๕๖๒ จาก สกอ. จากจำนวนหลักสูตรทั้งหมดที่เปิดสอน ปีการศึกษา ๒๕๖๒		
ค่าเป้าหมาย พ.ศ. ๒๕๖๓ : ร้อยละ ๑๐๐.๐๐ ของหลักสูตรทั้งหมด	ค่าเป้าหมาย พ.ศ. ๒๕๖๔ : ร้อยละ ๑๐๐.๐๐ ของหลักสูตรทั้งหมด	ค่าเป้าหมาย พ.ศ. ๒๕๖๕ : ร้อยละ ๑๐๐.๐๐ ของหลักสูตรทั้งหมด
รหัสตัวชี้วัด : ๐๖		
ชื่อตัวชี้วัด : ระดับความพึงพอใจของนักศึกษาปีสุดท้ายที่มีต่อหลักสูตร	ที่มาตัวชี้วัด : ศศ.	ผู้รับผิดชอบ : หน่วยส่งเสริมฯ คณะเศรษฐศาสตร์
คำจำกัดความของตัวชี้วัด : คือการประเมินความพึงพอใจของนักศึกษาปีสุดท้าย ที่มีต่อหลักสูตรการศึกษาในระดับปริญญาตรีคณะเศรษฐศาสตร์		
ความถี่ในการเก็บข้อมูล : จัดเก็บปีละ ๑ ครั้ง		
สูตรในการคำนวณ : จำแนกเป็น ๕ ระดับ		
หน่วยวัด : จำนวนรวมจากความถี่ของแต่ละระดับ		
ค่าเป้าหมาย พ.ศ. ๒๕๖๓ : ระดับ ๓.๖๕	ค่าเป้าหมาย พ.ศ. ๒๕๖๔ : ระดับ ๓.๗๐	ค่าเป้าหมาย พ.ศ. ๒๕๖๕ : ระดับ ๓.๗๕
รหัสตัวชี้วัด : ๐๗		
ชื่อตัวชี้วัด : นักศึกษามีความรู้ความเข้าใจเพิ่มขึ้น และสามารถนำไปปฏิบัติได้จริง	ที่มาตัวชี้วัด : มร./สกอ.	ผู้รับผิดชอบ : หน่วยกิจการนักศึกษา คณะฯ
คำจำกัดความของตัวชี้วัด : คือจำนวนนักศึกษาที่เข้าร่วมโครงการและตอบแบบสอบถามภายหลังการร่วมโครงการเสร็จสิ้นมีความรู้ความเข้าใจเกิดทักษะตามวัตถุประสงค์ของโครงการเพิ่มขึ้น (ควรจัดประเมินก่อนและหลังการอบรม)		
ความถี่ในการเก็บข้อมูล : จัดเก็บผลการประเมินโครงการทุกครั้งที่จัด และสรุปรายงานผลค่าเฉลี่ยจากทุกโครงการ รอบ ๖ เดือน ๙ เดือน และ ๑๒ เดือน		
สูตรในการคำนวณ : ร้อยละของจำนวนนักศึกษาที่ร่วมโครงการและตอบแบบสอบถาม		
หน่วยวัด : ร้อยละของการนำผลการประเมินจากทุกโครงการมาหาค่าเฉลี่ยในภาพรวม		
ค่าเป้าหมาย พ.ศ. ๒๕๖๓ : ร้อยละ ๖๕.๐๐	ค่าเป้าหมาย พ.ศ. ๒๕๖๔ : ร้อยละ ๗๐.๐๐	ค่าเป้าหมาย พ.ศ. ๒๕๖๕ : ร้อยละ ๗๕.๐๐

รหัสตัวชี้วัด : ๐๘		
ชื่อตัวชี้วัด : ร้อยละของจำนวนศิษย์เก่าที่เข้าร่วมโครงการบรรลุตามวัตถุประสงค์	ที่มาตัวชี้วัด : ศศ.	ผู้รับผิดชอบ : ๑. หน่วยงานศึกษานิเทศก์ ๒. บัณฑิตศึกษา คณะฯ
คำจำกัดความของตัวชี้วัด : คือจำนวนศิษย์เก่าที่เข้าร่วมโครงการและตอบแบบสอบถามภายหลังการร่วมโครงการเสร็จสิ้นมีความรู้ความเข้าใจตามวัตถุประสงค์ของโครงการเพิ่มขึ้น (ควรจัดประเมินก่อนและหลังการอบรม)		
ความถี่ในการเก็บข้อมูล : จัดเก็บผลการประเมินโครงการทุกครั้งที่ยังจัด และสรุปรายงานผลค่าเฉลี่ยจากทุกโครงการ รอบ ๖ เดือน ๙ เดือน และ ๑๒ เดือน		
สูตรในการคำนวณ : ร้อยละของจำนวนศิษย์เก่าที่ร่วมโครงการและตอบแบบสอบถาม		
หน่วยวัด : ร้อยละของการนำผลการประเมินจากทุกโครงการมาหาค่าเฉลี่ยในภาพรวม		
ค่าเป้าหมาย พ.ศ. ๒๕๖๓ : ร้อยละ ๕๖.๐๐	ค่าเป้าหมาย พ.ศ. ๒๕๖๔ : ร้อยละ ๕๗.๐๐	ค่าเป้าหมาย พ.ศ. ๒๕๖๕ : ร้อยละ ๕๘.๐๐
รหัสตัวชี้วัด : ๐๙		
ชื่อตัวชี้วัด : ค่าเฉลี่ยระดับความคิดเห็นของการนำไปใช้ประโยชน์ได้จริง	ที่มาตัวชี้วัด : ศศ.	ผู้รับผิดชอบ : ๑. หน่วยงานศึกษานิเทศก์ คณะฯ ๒. บัณฑิตศึกษา คณะฯ
คำจำกัดความของตัวชี้วัด : คือการประเมินระดับความคิดเห็นของการนำไปใช้ประโยชน์ได้จริงตามวัตถุประสงค์ของโครงการ		
ความถี่ในการเก็บข้อมูล : จัดเก็บผลการประเมินโครงการทุกครั้งที่ยังจัด และสรุปรายงานผลค่าเฉลี่ยจากทุกโครงการ รอบ ๖ เดือน ๙ เดือน และ ๑๒ เดือน		
สูตรในการคำนวณ : จำแนกเป็น ๕ ระดับ		
หน่วยวัด : จำนวนรวมจากค่าเฉลี่ยของแต่ละระดับ		
ค่าเป้าหมาย พ.ศ. ๒๕๖๓ : ระดับ ๓.๖๐	ค่าเป้าหมาย พ.ศ. ๒๕๖๔ : ระดับ ๓.๖๐	ค่าเป้าหมาย พ.ศ. ๒๕๖๕ : ระดับ ๓.๖๐
รหัสตัวชี้วัด : ๑๐		
ชื่อตัวชี้วัด : ร้อยละโครงการทำนุบำรุงศิลปะและวัฒนธรรมที่บรรลุวัตถุประสงค์ของโครงการ	ที่มาตัวชี้วัด : ศศ.	ผู้รับผิดชอบ : กก.สวัสดิการ คณะฯ
คำจำกัดความของตัวชี้วัด : คือโครงการทำนุบำรุงศิลปะและวัฒนธรรมที่คณะได้จัดทำโครงการและมีการบรรลุตามวัตถุประสงค์ของโครงการ		
ความถี่ในการเก็บข้อมูล : เก็บข้อมูลการประเมินทุกครั้งที่ยังจัดโครงการ และจัดทำรายงานผลปีละ ๓ ครั้ง รอบ ๖ เดือน ๙ เดือน และ ๑๒ เดือน		
สูตรในการคำนวณ : ร้อยละของจำนวนผู้ร่วมโครงการและตอบแบบสอบถาม		
หน่วยวัด : ร้อยละของการนำผลการประเมินจากทุกโครงการมาหาค่าเฉลี่ยในภาพรวม		
ค่าเป้าหมาย พ.ศ. ๒๕๖๓ : ร้อยละ ๘๕.๐๐	ค่าเป้าหมาย พ.ศ. ๒๕๖๔ : ร้อยละ ๘๕.๐๐	ค่าเป้าหมาย พ.ศ. ๒๕๖๕ : ร้อยละ ๘๕.๐๐
รหัสตัวชี้วัด : ๑๑		
ชื่อตัวชี้วัด : โครงการทำนุบำรุงศิลปะและวัฒนธรรมที่มีการบูรณาการร่วมกับการเรียนการสอนหรืองานวิจัย	ที่มาตัวชี้วัด : มร./สกอ.	ผู้รับผิดชอบ :
คำจำกัดความของตัวชี้วัด : คือโครงการทำนุบำรุงศิลปะและวัฒนธรรมที่คณะนำศาสตร์การเรียนการสอนและมีนักศึกษาเข้าร่วมดำเนินการให้บริการหรือนำผลที่ได้จากโครงการมาใช้ในการจัดการเรียนการสอนหรือการวิจัย		
ความถี่ในการเก็บข้อมูล : เก็บข้อมูลการประเมินทุกครั้งที่ยังจัดโครงการ และจัดทำรายงานผลปีละ ๓ ครั้ง รอบ ๖ เดือน ๙ เดือน และ ๑๒ เดือน		
สูตรในการคำนวณ : ร้อยละของจำนวนโครงการทำนุบำรุงศิลปะและวัฒนธรรม ที่บูรณาการต่อโครงการทำนุบำรุงศิลปะและวัฒนธรรมทั้งหมดของคณะ		
หน่วยวัด : ร้อยละ โดยระบุการบูรณาการร่วมกับหลักสูตรใด วิชาใด หรืองานวิจัยใด		
ค่าเป้าหมาย พ.ศ. ๒๕๖๓ : ร้อยละ ๘๕.๐๐	ค่าเป้าหมาย พ.ศ. ๒๕๖๔ : ร้อยละ ๙๐.๐๐	ค่าเป้าหมาย พ.ศ. ๒๕๖๕ : ร้อยละ ๑๐๐

รหัสตัวชี้วัด : ๑๒		
ชื่อตัวชี้วัด : นักศึกษาใหม่ระดับอุดมศึกษา	ที่มาตัวชี้วัด : มร./สงป.	ผู้รับผิดชอบ : กก.ประชาสัมพันธ์รับสมัครนักศึกษาใหม่
คำจำกัดความของตัวชี้วัด : จำนวนนักศึกษาใหม่ระดับปริญญาตรี ปริญญาโท และปริญญาเอก ทุกหลักสูตรและประเภทการจัดการเรียนการสอน ในปีการศึกษา ๒๕๖๒		
ความถี่ในการเก็บข้อมูล : ปีละ ๓ ครั้ง รอบ ๖ เดือน ๙ เดือน และ ๑๒ เดือน		
สูตรในการคำนวณ : ร้อยละของจำนวนนักศึกษาใหม่จากค่าเป้าหมาย		
หน่วยวัด : ๑. จัดเก็บเชิงปริมาณจำแนกตามหลักสูตรและจำนวนนักศึกษาจริง ตามรอบปีงบประมาณ พ.ศ. ๒๕๖๓ ๒. นำจำนวนนักศึกษาใหม่จริง ตามข้อที่ ๑ มาคำนวณค่าร้อยละจากค่าเป้าหมาย ๔๐๐ คน		
ค่าเป้าหมาย พ.ศ. ๒๕๖๓ : ร้อยละ ๙๕.๐๐ ของเป้าหมายที่กำหนด	ค่าเป้าหมาย พ.ศ. ๒๕๖๔ : ร้อยละ ๙๖.๐๐ ของเป้าหมายที่กำหนด	ค่าเป้าหมาย พ.ศ. ๒๕๖๕ : ร้อยละ ๙๗.๐๐ ของเป้าหมายที่กำหนด
รหัสตัวชี้วัด : ๑๓		
ชื่อตัวชี้วัด : ร้อยละของกระบวนการวิชาที่ได้รับการพัฒนาตามความต้องการของผู้รับบริการ	ที่มาตัวชี้วัด : ศศ.	ผู้รับผิดชอบ : ๑. กก.ประจำหลักสูตร คณะฯ ๒. หน่วยวิจัยสถาบันและสารสนเทศ คณะฯ
คำจำกัดความของตัวชี้วัด : คือจำนวนของกระบวนการวิชาที่ได้รับการพัฒนาตามความต้องการของผู้รับบริการ จากเป้าหมายของของกระบวนการวิชาที่จะมีการพัฒนาในปีนั้น		
ความถี่ในการเก็บข้อมูล : ปีละ ๑ ครั้ง		
สูตรในการคำนวณ : ร้อยละของกระบวนการวิชาที่ได้รับการพัฒนาตามความต้องการของผู้รับบริการ ต่อค่าเป้าหมายในปีนั้น		
หน่วยวัด : ร้อยละ คิดเป็นค่าสัดส่วนร้อยละของกระบวนการวิชาที่ได้รับการพัฒนาตามความต้องการของผู้รับบริการ จากค่าเป้าหมาย		
ค่าเป้าหมาย พ.ศ. ๒๕๖๓ : ร้อยละ ๘๐.๐๐	ค่าเป้าหมาย พ.ศ. ๒๕๖๔ : ร้อยละ ๘๐.๐๐	ค่าเป้าหมาย พ.ศ. ๒๕๖๕ : ร้อยละ ๘๐.๐๐
รหัสตัวชี้วัด : ๑๔		
ชื่อตัวชี้วัด : โครงการบริการวิชาการที่มีการบูรณาการร่วมกับการเรียนการสอนหรืองานวิจัย	ที่มาตัวชี้วัด : มร./สกอ.	ผู้รับผิดชอบ : กก.บริการวิชาการของคณะฯ
คำจำกัดความของตัวชี้วัด : คือโครงการบริการวิชาการที่นำศาสตร์การเรียนการสอนและมีนักศึกษาเข้าร่วมดำเนินการให้บริการวิชาการหรือนำผลที่ได้จากการให้บริการวิชาการมาใช้ในการจัดการเรียนการสอนหรือการวิจัย		
ความถี่ในการเก็บข้อมูล : เก็บข้อมูลการประเมินทุกครั้งที่เกิดโครงการ และจัดทำรายงานผลปีละ ๓ ครั้ง รอบ ๖ เดือน ๙ เดือน และ ๑๒ เดือน		
สูตรในการคำนวณ : ร้อยละของจำนวนโครงการบริการวิชาการที่นำมาบูรณาการต่อโครงการทั้งหมด		
หน่วยวัด : ร้อยละโดยระบุการบูรณาการร่วมกับวิชาใด หลักสูตรใด หรืองานวิจัยใด		
ค่าเป้าหมาย พ.ศ. ๒๕๖๓ : ร้อยละ ๗๐.๐๐ ของเป้าหมายที่กำหนด	ค่าเป้าหมาย พ.ศ. ๒๕๖๔ : ร้อยละ ๗๕.๐๐ ของเป้าหมายที่กำหนด	ค่าเป้าหมาย พ.ศ. ๒๕๖๕ : ร้อยละ ๘๐.๐๐ ของเป้าหมายที่กำหนด
รหัสตัวชี้วัด : ๑๕		
ชื่อตัวชี้วัด : ชุมชนหรือองค์กรที่มีความเข้มแข็งสามารถพัฒนาให้เกิดประโยชน์ต่อชุมชน/สังคมและสร้างเครือข่ายด้วยตนเอง (โครงการบริการวิชาการ)	ที่มาตัวชี้วัด : มร./สกอ.	ผู้รับผิดชอบ : กก.บริการวิชาการของคณะฯ
คำจำกัดความของตัวชี้วัด : คือโครงการร่วมของทุกคณะในระดับมหาวิทยาลัยที่ดำเนินการให้เกิดความยั่งยืนแก่ชุมชน เพื่อสามารถพัฒนาทักษะ ความรู้ได้ด้วยตนเอง และบริการเรียนรู้ได้ด้วยตนเอง และการเรียนรู้ต่อเนื่อง รวมถึงการสร้างเครือข่ายความร่วมมือให้ความรู้		
ความถี่ในการเก็บข้อมูล : จัดเก็บข้อมูลการประเมินทุกครั้งที่เกิดโครงการ มีการติดตามผลลัพธ์ที่ชัดเจน จัดทำรายงาน รอบ ๖ เดือน ๙ เดือน และ ๑๒ เดือน		
สูตรในการคำนวณ : - ไม่มี -		
หน่วยวัด : จำนวนชุมชน หรือองค์กร ที่มีความเข้มแข็งสามารถพัฒนา/ดำเนินการด้วยตนเองได้ รวมถึงการสร้างเครือข่าย		
ค่าเป้าหมาย พ.ศ. ๒๕๖๓ : ๑ แห่ง	ค่าเป้าหมาย พ.ศ. ๒๕๖๔ : ๑ แห่ง	ค่าเป้าหมาย พ.ศ. ๒๕๖๕ : ๑ แห่ง

รหัสตัวชี้วัด : ๑๖		
ชื่อตัวชี้วัด : ระดับผลการตรวจประเมินในระบบ QA ระดับคณะฯ	ที่มาตัวชี้วัด : ศศ.	ผู้รับผิดชอบ : งานประกันคุณภาพการศึกษา คณะฯ
คำจำกัดความของตัวชี้วัด : การแปลความหมายคะแนนการประเมิน ระดับคะแนน < หรือ = ๑.๕ หมายถึง การดำเนินงานต้องปรับปรุงเร่งด่วน ๑.๕๑ - ๒.๕๐ หมายถึง การดำเนินงานต้องปรับปรุง ๒.๕๑ - ๓.๕๐ หมายถึง การดำเนินงานระดับพอใช้ ๓.๕๑ - ๔.๕๐ หมายถึง การดำเนินงานระดับดี ๔.๕๑ - ๕.๐๐ หมายถึง การดำเนินงานระดับดีมาก		
ความถี่ในการเก็บข้อมูล : ปีละ ๑ ครั้ง		
สูตรในการคำนวณ : ระดับ จำนวนเป็น ๕ ระดับ		
หน่วยวัด : ระดับผลการประเมินระดับคณะฯ		
ค่าเป้าหมาย พ.ศ. ๒๕๖๓ : ระดับดี (ไม่น้อยกว่า ๓.๖๕)	ค่าเป้าหมาย พ.ศ. ๒๕๖๔ : ระดับดี (ไม่น้อยกว่า ๓.๗๐)	ค่าเป้าหมาย พ.ศ. ๒๕๖๕ : ระดับดี (ไม่น้อยกว่า ๓.๗๕)
รหัสตัวชี้วัด : ๑๗		
ชื่อตัวชี้วัด : ผู้เข้าอบรมมีความรู้ความเข้าใจเพิ่มขึ้น และสามารถนำไปปฏิบัติได้จริง (ด้านการวิจัย)	ที่มาตัวชี้วัด : มร./สกอ.	ผู้รับผิดชอบ : กก.วิจัยคณะฯ
คำจำกัดความของตัวชี้วัด : คือจำนวนผู้เข้าร่วมโครงการและตอบแบบสอบถามภายหลังการร่วมโครงการเสร็จสิ้น มีความรู้ความเข้าใจตามวัตถุประสงค์ของโครงการเพิ่มขึ้น (ควรจัดประเมินก่อนและหลังการอบรม)		
ความถี่ในการเก็บข้อมูล : จัดเก็บผลการประเมินโครงการทุกครั้งที่ยังจัด และสรุปรายงานผลค่าเฉลี่ยจากทุกโครงการ รอบ ๖ เดือน ๙ เดือน และ ๑๒ เดือน		
สูตรในการคำนวณ : ร้อยละของจำนวนผู้เข้าร่วมโครงการและตอบแบบสอบถามที่มีความรู้ความเข้าใจต่อโครงการทั้งหมด		
หน่วยวัด : ร้อยละของการนำผลการประเมินจากทุกโครงการมาหาค่าเฉลี่ยในภาพรวม		
ค่าเป้าหมาย พ.ศ. ๒๕๖๓ : ร้อยละ ๖๕.๐๐ ของผู้เข้าอบรม	ค่าเป้าหมาย พ.ศ. ๒๕๖๔ : ร้อยละ ๗๐.๐๐ ของผู้เข้าอบรม	ค่าเป้าหมาย พ.ศ. ๒๕๖๕ : ร้อยละ ๗๕.๐๐ ของผู้เข้าอบรม
รหัสตัวชี้วัด : ๑๘		
ชื่อตัวชี้วัด : ผลงานวิจัย นวัตกรรม งานสร้างสรรค์ สิ่งประดิษฐ์ที่นำไปพัฒนาการเรียนการสอน หรือมีผลกระทบต่อเศรษฐกิจ - สังคม	ที่มาตัวชี้วัด : มร./สกอ.	ผู้รับผิดชอบ : กก.วิจัยคณะฯ
คำจำกัดความของตัวชี้วัด : คือหลักฐานการนำผลงานวิจัยนวัตกรรม งานสร้างสรรค์และสิ่งประดิษฐ์ที่แล้วเสร็จ มาใช้ประโยชน์ เช่น การเรียนการสอนพัฒนาวิชาการ หรือมีผลกระทบต่อ เศรษฐกิจ - สังคม		
ความถี่ในการเก็บข้อมูล : ปีละ ๓ ครั้ง โดยจัดทำรายงาน รอบ ๖ เดือน ๙ เดือน และ ๑๒ เดือน		
สูตรในการคำนวณ : ร้อยละของผลงานวิจัยฯ ที่นำไปใช้ประโยชน์ต่อโครงการวิจัยที่แล้วเสร็จ		
หน่วยวัด : ร้อยละผลงานวิจัยที่แล้วเสร็จนำมาใช้ประโยชน์ด้านการเรียนการสอน พัฒนาวิชาการ หรือมีผลกระทบต่อเศรษฐกิจ - สังคม ต่อผลงานวิจัยทั้งหมด		
ค่าเป้าหมาย พ.ศ. ๒๕๖๓ : ร้อยละ ๒๐.๐๐ ของผลงานที่แล้วเสร็จ	ค่าเป้าหมาย พ.ศ. ๒๕๖๔ : ร้อยละ ๒๕.๐๐ ของผลงานที่แล้วเสร็จ	ค่าเป้าหมาย พ.ศ. ๒๕๖๕ : ร้อยละ ๓๐ ของผลงานที่แล้วเสร็จ
รหัสตัวชี้วัด : ๑๙		
ชื่อตัวชี้วัด : ร้อยละของผู้วิจัยมีผลงานวิจัยที่ได้รับการตีพิมพ์ระดับชาติ/นานาชาติ	ที่มาตัวชี้วัด : ศศ.	ผู้รับผิดชอบ : ๑. กก.วิชาการและสื่อการสอน ๒. กก.วิจัย คณะฯ
คำจำกัดความของตัวชี้วัด : คือจำนวนผู้วิจัยมีผลงานวิจัยที่ได้รับการตีพิมพ์ระดับชาติ/นานาชาติ		
ความถี่ในการเก็บข้อมูล : ปีละ ๑ ครั้ง		
สูตรในการคำนวณ : ร้อยละของจำนวนผู้วิจัยมีผลงานวิจัยที่ได้รับการตีพิมพ์ระดับชาติ/นานาชาติ ต่อค่าเป้าหมายในปีนั้น		



หน่วยวัด : ร้อยละ คิดเป็นค่าสัดส่วนร้อยละของจำนวนผู้วิจัยมีผลงานวิจัยที่ได้รับเชิดชู หรือการสนับสนุนการตีพิมพ์ระดับชาติ/นานาชาติ จากค่าเป้าหมาย		
ค่าเป้าหมาย พ.ศ. ๒๕๖๓ : ร้อยละ ๑๐๐	ค่าเป้าหมาย พ.ศ. ๒๕๖๔ : ร้อยละ ๑๐๐	ค่าเป้าหมาย พ.ศ. ๒๕๖๕ : ร้อยละ ๑๐๐
รหัสตัวชี้วัด : ๒๐		
ชื่อตัวชี้วัด : โครงการเกิดประโยชน์ต่อบุคลากรและนักศึกษาของคณะฯ	ที่มาตัวชี้วัด : มร./สกอ./สงป.	ผู้รับผิดชอบ :
คำจำกัดความของตัวชี้วัด : คือการรายงานผลการดำเนินงานของโครงการที่มีลักษณะความหลากหลายของประเภทและชนิดโครงการเมื่อเสร็จสิ้น โครงการให้ติดตามผลลัพธ์ว่าเกิดประโยชน์จริง		
ความถี่ในการเก็บข้อมูล : ปีละ ๓ ครั้ง ในการจัดทำรายงาน รอบ ๖ เดือน ๙ เดือน และ ๑๒ เดือน		
สูตรในการคำนวณ : ร้อยละของจำนวนโครงการที่ผลลัพธ์เกิดประโยชน์จริงจากการดำเนินงานต่อโครงการทั้งหมด		
หน่วยวัด : ร้อยละของโครงการเกิดประโยชน์ต่อบุคลากรและนักศึกษาของมหาวิทยาลัยรามคำแหง		
ค่าเป้าหมาย พ.ศ. ๒๕๖๓ : ร้อยละ ๙๐.๐๐ ของจำนวนโครงการ		
รหัสตัวชี้วัด : ๒๑		
ชื่อตัวชี้วัด : บุคลากรมีความรู้ความเข้าใจเพิ่มขึ้นและสามารถนำไปปฏิบัติได้จริง (โครงการพัฒนาบุคลากร)	ที่มาตัวชี้วัด : มร.	ผู้รับผิดชอบ : ๑. กก.บริหารและพัฒนาบุคลากร คณะฯ ๒. กก.สวัสดิการ คณะฯ
คำจำกัดความของตัวชี้วัด : คือผลจากการประเมินบุคลากรที่เข้ารับการอบรมฯ (ควรประเมินก่อนและหลังการอบรม) ด้านความรู้ ทักษะ		
ความถี่ในการเก็บข้อมูล : ปีละ ๓ ครั้ง รอบ ๖ เดือน รอบ ๙ เดือน และรอบ ๑๒ เดือน		
สูตรในการคำนวณ : ร้อยละของผู้เข้ารับการอบรม ของแต่ละโครงการ แล้วหาค่าเฉลี่ยจากทุกโครงการ		
หน่วยวัด : ร้อยละของบุคลากรที่มีความรู้ ความเข้าใจเพิ่มขึ้นจากการเข้ารับการอบรม		
ค่าเป้าหมาย พ.ศ. ๒๕๖๓ : ร้อยละ ๖๕.๐๐ ของผู้บุคลากรที่เข้าร่วม	ค่าเป้าหมาย พ.ศ. ๒๕๖๔ ร้อยละ ๗๐.๐๐ ของผู้บุคลากรที่เข้าร่วม	ค่าเป้าหมาย พ.ศ. ๒๕๖๕ ร้อยละ ๗๕ ของผู้บุคลากรที่เข้าร่วม