



แผนปฏิบัติการประจำปีงบประมาณ

พ.ศ. ๒๕๖๑

คณะเศรษฐศาสตร์

มหาวิทยาลัยรามคำแหง



## ความเป็นมา

ตามที่พระราชกฤษฎีกาว่าด้วยหลักเกณฑ์และวิธีการบริหารกิจการบ้านเมืองที่ดี บัญญัติให้ส่วนราชการทุกแห่งต้องจัดทำแผนปฏิบัติราชการที่สอดคล้องกับนโยบายของรัฐบาล แผนพัฒนาเศรษฐกิจและสังคมแห่งชาติ และอื่น ๆ ที่เกี่ยวข้องนั้น

มหาวิทยาลัยรามคำแหง ซึ่งเป็นส่วนราชการระดับกรมภายใต้การกำกับของสำนักงานคณะกรรมการการอุดมศึกษา กระทรวงศึกษาธิการ ได้จัดทำแผนปฏิบัติราชการ ๕ ปี (พ.ศ. ๒๕๖๐-๒๕๖๔) ซึ่งเป็นแผนระยะกลาง เพื่อเป็นกรอบกำหนดทิศทางการทำงานของแผนปฏิบัติราชการประจำปี โครงการ/กิจกรรม และผลผลิตของมหาวิทยาลัยในแต่ละปีงบประมาณ นอกจากนี้ยังเป็นเครื่องมือสำคัญในการกำกับ ติดตาม และประเมินผลการปฏิบัติงาน ตามระบบการบริหารงานมุ่งผลสัมฤทธิ์ โดยบูรณาการเชื่อมโยงกับนโยบายของรัฐบาล แผนพัฒนาเศรษฐกิจและสังคมแห่งชาติ ฉบับที่ ๑๒ แผนปฏิบัติราชการของกระทรวงศึกษาธิการ กรอบแผนอุดมศึกษาระยะยาว ๑๕ ปี ฉบับที่ ๒ แนวทางการพัฒนาสำนักงานคณะกรรมการการอุดมศึกษา สำนักงานรับรองมาตรฐานและประเมินคุณภาพการศึกษา และสำนักงานคณะกรรมการพัฒนาระบบราชการ รวมถึงนโยบายของมหาวิทยาลัยไปแล้วนั้น บัดนี้ ได้เริ่มต้นปีงบประมาณ พ.ศ. ๒๕๖๑ คณะกรรมการประสานและติดตามแผนกลยุทธ์ คณะเศรษฐศาสตร์ มหาวิทยาลัยรามคำแหง ได้จัดทำรายละเอียดของแผนปฏิบัติราชการประจำปีงบประมาณ พ.ศ. ๒๕๖๑ ของคณะเศรษฐศาสตร์ ที่สอดคล้องและเชื่อมโยงกับแผนปฏิบัติราชการ ๕ ปี (พ.ศ. ๒๕๖๐ – ๒๕๖๔) ของมหาวิทยาลัยรามคำแหง และงบประมาณรายจ่ายประจำปีงบประมาณ พ.ศ. ๒๕๖๑ เพื่อให้การดำเนินงานตามพันธกิจของคณะเศรษฐศาสตร์ มีการพัฒนา และมีความชัดเจน ตลอดจนติดตามผลการดำเนินงานให้บรรลุตามวิสัยทัศน์ที่กำหนดไว้

## วิสัยทัศน์

คณะเศรษฐศาสตร์มุ่งความเป็นเลิศทางการเรียนการสอนแบบตลาดวิชา ป่มเพาะบัณฑิตให้มีความรู้สู่การปฏิบัติ พัฒนางานวิจัยที่ตอบสนองความต้องการของสังคม

## ค่านิยมองค์กร

ซื่อสัตย์ จริงใจ โปร่งใส ยุติธรรม ทำงานด้วยจิตบริการ

## ปรัชญา (Philosophy)

เปิดโอกาสทางการศึกษา พัฒนาคุณภาพบัณฑิต ผลิตคนดีมีคุณธรรม

## ปณิธาน (Ambition)

พัฒนาวิชาการ สืบสานวัฒนธรรมไทย ส่งเสริมงานวิจัย ก้าวไกลด้วยเทคโนโลยี

## อัตลักษณ์

ผลิตบัณฑิตให้มีความรู้คู่คุณธรรม

## เอกลักษณ์

มหาวิทยาลัยแบบตลาดวิชา

## พันธกิจ

- ๑) สนับสนุนและส่งเสริมกระจายโอกาส ความเสมอภาคและความเป็นธรรมทางการศึกษาหลากหลายรูปแบบ ในลักษณะการศึกษาเพื่อปวงชน ให้มีความรู้คู่คุณธรรม
- ๒) สนับสนุนและส่งเสริมการวิจัยและพัฒนางานสร้างสรรค์ เพื่อนำไปใช้ประโยชน์
- ๓) สนับสนุนและส่งเสริมการบริการทางวิชาการแก่สังคม แก่ประชาชน เพื่อพัฒนาคุณภาพชีวิตที่ยั่งยืน
- ๔) สนับสนุนและส่งเสริมการทำนุบำรุงศิลปวัฒนธรรม
- ๕) สนับสนุนและพัฒนาทักษะเพื่อเพิ่มขีดความสามารถในประชาคมอาเซียน
- ๖) ส่งเสริมและพัฒนาการบริหารจัดการตามแนวทางของการบริหารจัดการบ้านเมืองที่ดี

## ประเด็นยุทธศาสตร์ เป้าประสงค์ กลยุทธ์

**ประเด็นยุทธศาสตร์ที่ ๑** การเสริมสร้างและพัฒนาศักยภาพทุนมนุษย์

**เป้าประสงค์ที่ ๑** ผู้รับบริการทางการศึกษาระดับอุดมศึกษามีคุณภาพสำเร็จการศึกษาแล้วมีงานทำตามตรงตามความต้องการของผู้ใช้ สามารถสร้างงานด้วยตนเอง

**กลยุทธ์ที่ ๑** พัฒนาบัณฑิตที่สอดคล้องกับความต้องการของผู้มีส่วนได้ส่วนเสีย

**กลยุทธ์ที่ ๒** พัฒนาหลักสูตรได้มาตรฐานตามเกณฑ์มาตรฐานหลักสูตร

**กลยุทธ์ที่ ๓** พัฒนาและส่งเสริมกิจการนักศึกษาและศิษย์เก่าบูรณาการเพื่ออาชีพ

**\*กลยุทธ์ที่ ๔** พัฒนาประสิทธิภาพการเรียนการสอนที่เน้นความรู้สู่การปฏิบัติ

**ประเด็นยุทธศาสตร์ที่ ๒** การสร้างความเป็นธรรมลดความเหลื่อมล้ำของภาครัฐ

**เป้าประสงค์ที่ ๑** เยาวชน ประชาชน เข้าถึงบริการทางการศึกษาระดับอุดมศึกษาอย่างเสมอภาค

**กลยุทธ์ที่ ๑** สร้างความเสมอภาคและความเป็นธรรมทางการศึกษา

**กลยุทธ์ที่ ๒** ส่งเสริมการจัดบริการวิชาการแก่สังคมเพื่อส่งเสริมการเรียนรู้ตลอดชีวิต

**กลยุทธ์ที่ ๓** ส่งเสริมและสนับสนุนศิลปะและวัฒนธรรมไทย

**\*กลยุทธ์ที่ ๔** ส่งเสริมการประกันคุณภาพการศึกษาภายใน

**หมายเหตุ** \* เป็นกลยุทธ์ โครงการ/ผลผลิต/กิจกรรม และตัวชี้วัดของคณะ

- ประเด็นยุทธศาสตร์ที่ ๓** วิทยาศาสตร์ เทคโนโลยี วิจัยและนวัตกรรม
- เป้าประสงค์ที่ ๑** ผลงานวิจัย นวัตกรรม องค์ความรู้ และงานสร้างสรรค์ที่นำไปใช้ประโยชน์ (เชิงสาธารณะและเชิงเศรษฐกิจ)
- กลยุทธ์ที่ ๑** ส่งเสริมและสนับสนุนความเข้มแข็งการวิจัยและงานสร้างสรรค์
- กลยุทธ์ที่ ๒** ส่งเสริมการวิจัยเชิงบูรณาการเพื่อนำไปใช้ประโยชน์ (สร้างองค์ความรู้ ถ่ายทอดเทคโนโลยี)
- \*กลยุทธ์ที่ ๓** ส่งเสริมและสนับสนุนการตีพิมพ์ผลงานวิจัยในระดับสากล
- 
- ประเด็นยุทธศาสตร์ที่ ๔** ส่งเสริมขีดความสามารถในภูมิภาคอาเซียน
- เป้าประสงค์ที่ ๑** เสริมสร้าง และพัฒนาทักษะเพื่อเพิ่มขีดความสามารถและความร่วมมือในประชาคมอาเซียน
- กลยุทธ์ที่ ๑** ส่งเสริมและพัฒนาพันธกิจประชาคมอาเซียน
- 
- ประเด็นยุทธศาสตร์ที่ ๕** การพัฒนาบริหารเพื่อความมั่นคง
- เป้าประสงค์ที่ ๑** ส่งเสริมและพัฒนาการบริหารจัดการตามแนวทางของการบริหารจัดการบ้านเมืองที่ดี
- กลยุทธ์ที่ ๑** พัฒนาบุคลากรให้มีบทบาทเชิงรุกซื่อสัตย์และภักดีต่อองค์กร

**หมายเหตุ** \* เป็นกลยุทธ์ โครงการ/ผลผลิต/กิจกรรม และตัวชี้วัดของคณะ

## แผนปฏิบัติการประจำปีงบประมาณ พ.ศ. ๒๕๖๑ คณะเศรษฐศาสตร์ มหาวิทยาลัยรามคำแหง

**วิสัยทัศน์** คณะเศรษฐศาสตร์มุ่งความเป็นเลิศทางการเรียนการสอนแบบตลาดวิชา บ่มเพาะบัณฑิตให้มีความรู้สู่การปฏิบัติ พัฒนางานวิจัยที่ตอบสนองความ ต้องการของสังคม

- พันธกิจ**
- ๑) สนับสนุนและส่งเสริมกระจายโอกาส ความเสมอภาคและความเป็นธรรมทางการศึกษาหลากหลายรูปแบบ ในลักษณะการศึกษาเพื่อปวงชน ให้มีความรู้คู่คุณธรรม
  - ๒) สนับสนุนและส่งเสริมการวิจัยและพัฒนางานสร้างสรรค์ เพื่อนำไปใช้ประโยชน์
  - ๓) สนับสนุนและส่งเสริมการบริการทางวิชาการแก่สังคม แก่ประชาชน เพื่อพัฒนาคุณภาพชีวิตที่ยั่งยืน
  - ๔) สนับสนุนและส่งเสริมการทำนุบำรุงศิลปวัฒนธรรม
  - ๕) สนับสนุนและพัฒนาทักษะเพื่อเพิ่มขีดความสามารถในประชาคมอาเซียน
  - ๖) ส่งเสริมและพัฒนาการบริหารจัดการตามแนวทางของการบริหารจัดการบ้านเมืองที่ดี

**ค่านิยมองค์กร** ซื่อสัตย์ จริ่งใจ โปร่งใส ยุติธรรม ทำงานด้วยจิตบริการ

| ประเด็นยุทธศาสตร์ที่ ๑                | ประเด็นยุทธศาสตร์ที่ ๒                         | ประเด็นยุทธศาสตร์ที่ ๓                 | ประเด็นยุทธศาสตร์ที่ ๔                | ประเด็นยุทธศาสตร์ที่ ๕        |
|---------------------------------------|--|--|---------------------------------------|-------------------------------|
| การเสริมสร้างและพัฒนาศักยภาพทูนมนุษย์ | การสร้างความเป็นธรรม ลดความเหลื่อมล้ำของภาครัฐ | วิทยาศาสตร์ เทคโนโลยี วิจัยและนวัตกรรม | ส่งเสริมขีดความสามารถในภูมิภาคอาเซียน | การพัฒนาบริหารเพื่อความมั่นคง |

| เป้าประสงค์  | เป้าประสงค์  | เป้าประสงค์  | เป้าประสงค์   | เป้าประสงค์   |
|--|--|--|---|---|
| ๑. ผู้รับบริการทางการศึกษาระดับอุดมศึกษามีคุณภาพ สำเร็จการศึกษาแล้วมีงานทำตรงตามความต้องการของผู้ใช้ สามารถสร้างงานด้วยตนเอง   | ๑. เยาวชน ประชาชนเข้าถึงบริการทางการศึกษาระดับอุดมศึกษาอย่างเสมอภาค  | ๑. ผลงานวิจัย นวัตกรรม องค์ความรู้ และงานสร้างสรรค์ที่นำไปใช้ประโยชน์ (เชิงสาธารณะและเชิงเศรษฐกิจ)   | ๑. เสริมสร้างและพัฒนาทักษะเพื่อเพิ่มขีดความสามารถและความร่วมมือในประชาคมอาเซียน | ๑. ส่งเสริมและพัฒนาการบริหารจัดการตามแนวทางของการบริหารจัดการบ้านเมืองที่ดี |
| กลยุทธ์  | กลยุทธ์  | กลยุทธ์  | กลยุทธ์   | กลยุทธ์   |
| ๑. พัฒนาระบบที่สอดคล้องกับความต้องการของผู้มีส่วนได้ส่วนเสีย<br>๒. พัฒนาหลักสูตรได้มาตรฐานตามเกณฑ์มาตรฐานหลักสูตร<br>๓. พัฒนาและส่งเสริมกิจการนักศึกษาและศิษย์เก่าบูรณาการเพื่ออาชีพ<br>*๔. พัฒนาประสิทธิภาพการเรียนการสอน ที่เน้นความรู้สู่การปฏิบัติ | ๑. สร้างความเสมอภาคและความเป็นธรรมทางการศึกษา<br>๒. ส่งเสริมการบริหารวิชาการแก่สังคมเพื่อส่งเสริมการเรียนรู้ตลอดชีวิต<br>๓. ส่งเสริมและสนับสนุนศิลปะและวัฒนธรรมไทย<br>*๔. ส่งเสริมการประกันคุณภาพการศึกษาภายใน | ๑. ส่งเสริมและสนับสนุนความเข้มแข็งการวิจัยและงานสร้างสรรค์<br>๒. ส่งเสริมการวิจัยเชิงบูรณาการเพื่อนำไปใช้ประโยชน์ (สร้างองค์ความรู้ถ่ายทอดเทคโนโลยี)<br>*๓. ส่งเสริมและสนับสนุนการตีพิมพ์ผลงานวิจัยในระดับสากล | ๑. ส่งเสริมและพัฒนาพันธกิจประชาคมอาเซียน  | ๑. พัฒนาศักยภาพให้มีบทบาทเชิงรุก ซื่อสัตย์และภาคีต้ององค์กร                 |

**หมายเหตุ** \* เป็นกลยุทธ์ โครงการ/ผลผลิต/กิจกรรม และตัวชี้วัดของคณะ

| โครงการ/ผลผลิต/กิจกรรม  | โครงการ/ผลผลิต/กิจกรรม  | โครงการ/ผลผลิต/กิจกรรม  | โครงการ/ผลผลิต/กิจกรรม  | โครงการ/ผลผลิต/กิจกรรม   |
|---|---|---|---|--|
| <p>๑. กิจกรรมจัดการเรียนการสอนเพื่อผลิตบัณฑิต</p> <p>๒. โครงการประเมินบัณฑิตปริญญาตรีได้งานทำหรือประกอบอาชีพอิสระภายใน ๑ ปี</p> <p>๓. โครงการประเมินความพึงพอใจของผู้ใช้บัณฑิตที่มีต่อผู้สำเร็จการศึกษา</p> <p>*๔. โครงการวิจัยหลักสูตรหรือจัดทำรายงานเชิงสำรวจเพื่อปรับปรุงหลักสูตร</p> <p>๕. โครงการประเมินคุณภาพการศึกษาระดับหลักสูตร</p> <p>๖. โครงการพัฒนาและส่งเสริมกิจการนักศึกษาระดับปริญญาตรี</p> <p>*๗. โครงการพัฒนาและส่งเสริมกิจการนักศึกษาปริญญาโท</p> <p>*๘. โครงการฝึกงานเสริมสร้างทักษะทางอาชีพ</p> <p>*๙. โครงการให้ข้อมูลความรู้ที่เป็นประโยชน์และสานสัมพันธ์ศิษย์เก่า</p> <p>*๑๐. โครงการพัฒนาประสิทธิภาพการเรียนการสอนที่เน้นความรู้สู่การปฏิบัติ</p> <p>*๑๑. โครงการประเมินความพึงพอใจของนักศึกษาปีสุดท้ายที่มีต่อหลักสูตร</p> | <p>๑. โครงการประชาสัมพันธ์รับสมัครนักศึกษาใหม่คณะเศรษฐศาสตร์</p> <p>*๒. โครงการพัฒนาสื่อการสอนในรูปแบบ Digital สำหรับนักศึกษาในระดับปริญญาตรี</p> <p>๓. โครงการบริการวิชาการแก่สังคม</p> <p>๔. โครงการบริการวิชาการแก่สังคมร่วมกับมหาวิทยาลัย</p> <p>*๕. โครงการเทิดพระเกียรติส่งเสริมศาสนาและประเพณี</p> <p>๖. โครงการบูรณาการด้านศิลปะและวัฒนธรรมร่วมกับการเรียนการสอน</p> <p>*๗. การประเมินคุณภาพการศึกษาในระบบ QA ระดับคณะฯ</p> | <p>๑. โครงการพัฒนาศักยภาพด้านการวิจัยของอาจารย์และนักวิจัย</p> <p>*๒. โครงการทุนอุดหนุนการทำวิทยานิพนธ์ดุสิตนิพนธ์ และงานสร้างสรรค์ของนักศึกษา</p> <p>*๓. โครงการแนะนำให้คำปรึกษาวิทยานิพนธ์</p> <p>๔. การประชุมวิชาการระดับชาติของนักเศรษฐศาสตร์ ครั้งที่ ๑๒ เรื่อง “เศรษฐกิจไทยยุค Digital แข่งขัน ยั่งยืน เท่าเทียม”</p> <p>๕. งานวิจัยเพื่อสร้างองค์ความรู้</p> | <p>๑. โครงการจัดประชุมวิชาการระดับชาติ สาขาเศรษฐศาสตร์ “อนาคตประเทศไทย ปี ๖๑ รอดหรือซิมยาว”</p> | <p>๑. โครงการพัฒนาบุคลากรของคณะให้มีสมรรถนะและทักษะสูงขึ้น</p> |

**หมายเหตุ** \* เป็นกลยุทธ์ โครงการ/ผลผลิต/กิจกรรม และตัวชี้วัดของคณะ

## รายละเอียดแผนปฏิบัติการประจำปี งบประมาณ พ.ศ.๒๕๖๑ คณะเศรษฐศาสตร์ มหาวิทยาลัยรามคำแหง

หน่วย: ล้านบาท

| ประเด็นยุทธศาสตร์   | เป้าประสงค์   | ตัวชี้วัดเป้าประสงค์  | ค่าเป้าหมาย |      |      |      |      | ที่มาตัวชี้วัด | กลยุทธ์   | โครงการ/กิจกรรม/ผลผลิต   | วงเงินงบประมาณ ๒๕๖๑  |  |  |   | หน่วยงานที่รับผิดชอบ  | ตัวชี้วัดโครงการ                             | ค่าเป้าหมายโครงการปี ๖๑ |
|---|---|---|-------------|------|------|------|------|----------------|---|--|--|--|--|---|---|--|-------------------------|
|   |   |   | ๒๕๖๐        | ๒๕๖๑ | ๒๕๖๒ | ๒๕๖๓ | ๒๕๖๔ |                |   |  | งบม.   | นอกงบม.  | อื่นๆ  | รวม   |   |  |                         |
| ประเด็นยุทธศาสตร์ที่ ๑<br>การเสริมสร้างและพัฒนา<br>ศักยภาพทุนมนุษย์ | ผู้รับบริการทางการ<br>ศึกษาระดับอุดมศึกษามี<br>คุณภาพ สำหรับศิษย์เก่าที่มี<br>งานทำตรงตามความต้องการ<br>ของผู้ใช้ สามารถสร้างงานด้วย<br>ตนเอง | ๑. ร้อยละของผู้สำเร็จการศึกษา<br>ด้านสังคมศาสตร์  | ๑๐๐         | ๑๐๐  | ๑๐๐  | ๑๐๐  | ๑๐๐  |                | ๑. พัฒนาระบบจัดที่สอดคล้องกับ<br>ความต้องการของผู้มีส่วนได้ส่วนเสีย | ๑. กิจกรรมจัดการเรียนการสอน<br>เพื่อผลิตบัณฑิต                                 | ๒๒.๘๙  | ๖.๙๒   | -  | ๒๙.๘๑   | ๑. หน่วยทะเบียน<br>๒. บัณฑิตศึกษา<br>คณะฯ<br>๓. โครงการพิเศษ  | ๑. จำนวนผู้สำเร็จการศึกษาด้าน<br>เศรษฐศาสตร์ | ๑๕๐                     |
|   |   | ๒. ร้อยละของผู้สำเร็จการศึกษา<br>ได้งานทำหรือประกอบอาชีพ<br>อิสระในสาขาที่เกี่ยวข้องภายใน<br>๑ ปี       | ๗๐          | ๗๑   | ๗๒   | ๗๓   | ๗๔   | มร./<br>สงป.   |   | ๒. โครงการประเมินบัณฑิตปริญญา<br>ตรีได้งานทำหรือประกอบอาชีพ<br>อิสระภายใน ๑ ปี | เบิกจ่ายงบประมาณ ปกติของ คณะฯ                              | หน่วยกิจการนักศึกษา                                  | ๑. ร้อยละของผู้สำเร็จการศึกษาได้งาน<br>ทำหรือประกอบอาชีพอิสระในสาขาที่<br>เกี่ยวข้องภายใน ๑ ปี | ๗๑  |   |  |                         |
|   |   | ๓. ระดับความพึงพอใจของผู้ใช้<br>บัณฑิตที่มีต่อผู้สำเร็จการศึกษา   | ๓.๔๕        | ๓.๕๑ | ๓.๕๕ | ๓.๖๐ | ๓.๖๕ | มร./<br>สงป.   |   | ๓. โครงการประเมินความพึงพอใจ<br>ของผู้ใช้บัณฑิตที่มีต่อผู้สำเร็จ<br>การศึกษา   | เบิกจ่ายงบประมาณ ปกติของ คณะฯ                              | ๑. หน่วยกิจการ<br>นักศึกษา<br>๒. บัณฑิตศึกษา<br>คณะฯ | ๑. ระดับความพึงพอใจของผู้ใช้บัณฑิต<br>ที่มีต่อผู้สำเร็จการศึกษา                                | ๓.๕๑  |   |  |                         |
|   |   | ๔. ร้อยละของจำนวน<br>โครงการวิจัยหลักสูตรหรือจัดทำ<br>รายงานเชิงสำรวจเพื่อปรับปรุง<br>หลักสูตรแล้วเสร็จ | ๘๐          | ๘๑   | ๘๒   | ๘๓   | ๘๔   | ศศ.            |   | ๔. โครงการวิจัยหลักสูตรหรือจัดทำ<br>รายงานเชิงสำรวจเพื่อปรับปรุง<br>หลักสูตร   | - - ๐.๐๑ ๐.๐๑  | เงินทุนคณะฯ  | กก. ประจำหลักสูตร  | ๑. ร้อยละของจำนวนโครงการที่แล้ว<br>เสร็จ<br>๒. ค่าเฉลี่ยระดับความคิดเห็นของผู้มี<br>ส่วนได้ส่วนเสียที่มีต่อหลักสูตร | ๘๑<br>๓.๕๕  |  |                         |
|   |   | ๑. ร้อยละของหลักสูตรที่ผ่าน<br>การประกันคุณภาพการศึกษา<br>ระดับดี                                       | ๖๔          | ๖๕   | ๖๖   | ๖๗   | ๖๘   | สกอ./<br>สมศ.  |   | ๒. พัฒนาหลักสูตรได้มาตรฐาน<br>ตามเกณฑ์มาตรฐานหลักสูตร                          | ๑. โครงการประเมินคุณภาพระดับ<br>หลักสูตร                   | - - ๐.๐๑ ๐.๐๑  | เงินทุนคณะฯ  | งานประกันคุณภาพ<br>การศึกษา   | ๑. ร้อยละของจำนวนหลักสูตรที่ผ่าน<br>การประกันคุณภาพการศึกษาระดับดี  | ๖๕   |                         |
|   |   | ๑. ร้อยละของจำนวนนักศึกษาที่<br>เข้าร่วมโครงการพัฒนานักศึกษามี<br>พัฒนาการตามวัตถุประสงค์ของ<br>โครงการ | ๕๐          | ๕๑   | ๕๒   | ๕๓   | ๕๔   | มร./<br>สงป.   |   | ๓. พัฒนาและส่งเสริมกิจการ<br>นักศึกษาและศิษย์เก่าบูรณาการ<br>เพื่ออาชีพ        | ๑. โครงการพัฒนาและส่งเสริม<br>กิจการนักศึกษาระดับปริญญาตรี | - ๐.๐๖ - ๐.๐๖  | เงินทุนคณะฯ  | หน่วยกิจการนักศึกษา   | ๑. ร้อยละของจำนวนนักศึกษา/ศิษย์<br>เก่าที่เข้าร่วมโครงการพัฒนานักศึกษามี<br>พัฒนาการตามวัตถุประสงค์ของ<br>โครงการ<br>๒. ค่าเฉลี่ยระดับความคิดเห็นของการ<br>นำไปใช้ประโยชน์ได้จริง<br>* ๓. ร้อยละของจำนวนนักศึกษาที่เข้า<br>ร่วมโครงการที่มีการแสดงผลการเรียนรู้<br>ด้านคุณธรรมจริยธรรม ด้านความรู้<br>ด้านทักษะ ทักษะปัญญา และด้านตัวเลข<br>การสื่อสารและเทคโนโลยีสารสนเทศ<br>ตามที่กำหนดไว้ในโครงการ | ๕๑<br>๓.๕๕<br>๕๐                             |                         |
|   |   | ๒. ค่าเฉลี่ยระดับความคิดเห็น<br>ของการนำไปใช้ประโยชน์ได้จริง  | ๓.๕๑        | ๓.๕๕ | ๓.๖๐ | ๓.๖๕ | ๓.๗๐ | มร./<br>สงป.   |   |  | *๒. โครงการพัฒนาและส่งเสริม<br>กิจการนักศึกษาปริญญาโท      | - - ๐.๐๕ ๐.๐๕  | เงินทุนคณะฯ  | บัณฑิตศึกษาคณะฯ   | ๑. ร้อยละของจำนวนนักศึกษา/ศิษย์<br>เก่าที่เข้าร่วมโครงการพัฒนานักศึกษามี<br>พัฒนาการตามวัตถุประสงค์ของ<br>โครงการ<br>๒. ค่าเฉลี่ยระดับความคิดเห็นของการ<br>นำไปใช้ประโยชน์ได้จริง<br>* ๓. ร้อยละของจำนวนนักศึกษาที่เข้า<br>ร่วมโครงการที่มีการแสดงผลการเรียนรู้   | ๕๑<br>๓.๕๕<br>๕๐                             |                         |





| ประเด็นยุทธศาสตร์   | เป้าประสงค์ | ตัวชี้วัดเป้าประสงค์ | ค่าเป้าหมาย   |      |      |  |      | ที่มาตัวชี้วัด | กลยุทธ์  | โครงการ/กิจกรรม/ผลผลิต                            | วงเงินงบประมาณ ๒๕๖๑ |                |   |       | หน่วยงานที่รับผิดชอบ             | ตัวชี้วัดโครงการ   | ค่าเป้าหมายโครงการปี ๖๑ |   |      |                           |                      |       |  |   |    |   |      |      |                           |                      |                   |   |      |   |  |   |   |       |       |                         |   |      |
|---|-------------|----------------------|---|------|------|--|------|----------------|--|---|---------------------|----------------|---|-------|----------------------------------|--|-------------------------|---|------|---------------------------|----------------------|-------|--|---|----|---|------|------|---------------------------|----------------------|-------------------|---|------|---|--|---|---|-------|-------|-------------------------|---|------|
|   |             |                      | ๒๕๖๐  | ๒๕๖๑ | ๒๕๖๒ | ๒๕๖๓   | ๒๕๖๔ |                |  |   | ง.ป.                | นอกง.ป.        | อื่นๆ   | รวม   |                                  |  |                         |   |      |                           |                      |       |  |   |    |   |      |      |                           |                      |                   |   |      |   |  |   |   |       |       |                         |   |      |
| ประเด็นยุทธศาสตร์   | เป้าประสงค์ | ตัวชี้วัดเป้าประสงค์ | ๒. ระดับผลการประเมินการดำเนินงานบริการวิชาการแก่สังคมตามแผน                                       | ๔    | ๔    | ๔  | ๔    | ๔              | มร./สกอ.   | ๒. โครงการบริการวิชาการแก่สังคมร่วมกับมหาวิทยาลัย | ๒.๐๑๕               | -              | -   | ๐.๐๑๕ | ก.วิชาการและสื่อการสอน           | ๑. ค่าเฉลี่ยระดับความคิดเห็นของผู้เข้าร่วมโครงการที่มีต่อประโยชน์ที่ได้รับ | ๓.๕๕                    |   |      |                           |                      |       |  |   |    |   |      |      |                           |                      |                   |   |      |   |  |   |   |       |       |                         |   |      |
|   |             |                      | ๑. ร้อยละของโครงการทำนุบำรุงศิลปะและวัฒนธรรมที่บรรลุวัตถุประสงค์ของโครงการ                        | ๗๕   | ๘๐   | ๘๕   | ๙๐   | ๙๕             | ๓. ส่งเสริมและสนับสนุนศิลปะและวัฒนธรรมไทย  |   |                     |                |   |       |                                  |  |                         | ๑. โครงการเทิดพระเกียรติส่งเสริมศาสนาและประเพณี | -    | -                         | ๐.๒๘๕                | ๐.๒๘๕ | ก.สวัสดิการคณะฯ  | ๑. ค่าเฉลี่ยระดับความพึงพอใจของผู้เข้าร่วมโครงการ | ๘๐ |   |      |      |                           |                      |                   |   |      |   |  |   |   |       |       |                         |   |      |
|   |             |                      | ๒. ร้อยละของจำนวนโครงการที่มีการบูรณาการด้านศิลปวัฒนธรรมร่วมกับการเรียนการสอน                     | ๒๐   | ๒๑   | ๒๒   | ๒๓   | ๒๔             |  |   |                     |                |   |       |                                  |  |                         |   |      |                           |                      |       |  |   |    | ๒. โครงการบูรณาการด้านศิลปะและวัฒนธรรมร่วมกับการเรียนการสอน | ๒.๐๓ | ๐.๐๓ | -                         | ๐.๐๓                 | ๑.ก.สวัสดิการคณะฯ | ๑. ค่าเฉลี่ยระดับความพึงพอใจของผู้เข้าร่วมโครงการ | ๓.๕๕ |   |  |   |   |       |       |                         |   |      |
|   |             |                      | ๑. ระดับผลการตรวจประเมินในระบบ QA ระดับคณะฯ   | ๓.๕๑ | ๓.๕๕ | ๓.๖๐   | ๓.๖๕ | ๓.๗๐           |  |   |                     |                |   |       |                                  |  |                         |   |      |                           |                      |       |  |   |    |   |      |      |                           |                      |                   |   |      | ๔. ส่งเสริมการประกันคุณภาพการศึกษากายใน | ๑. การประเมินคุณภาพการศึกษาในระบบ QA ระดับคณะฯ | - | - | ๐.๐๑๕ | ๐.๐๑๕ | งานประกันคุณภาพการศึกษา | ๑. ระดับผลการตรวจประเมินในระบบ QA ระดับคณะฯ | ๓.๕๕ |
|   |             |                      | ๑. ผลงานวิจัย นวัตกรรมองค์ความรู้ และงานสร้างสรรค์ที่นำไปใช้ประโยชน์ (เชิงสาธารณะและเชิงเศรษฐกิจ) | ๒๐   | ๒๑   | ๒๒   | ๒๓   | ๒๔             |  |   |                     |                |   |       |                                  |  |                         |   |      |                           |                      |       |  |   |    |   |      |      |                           |                      |                   |   |      |   |  |   |   |       |       |                         |   |      |
| ๑. ร้อยละของผู้เข้าร่วมอบรมด้านการวิจัยที่ทำวิจัย                                   | ๒๐          | ๒๑                   | ๒๒  | ๒๓   | ๒๔   | ๒. โครงการพัฒนาวิทยานิพนธ์ คุษฎีนิพนธ์ และงานสร้างสรรค์ของนักศึกษา | -    | -              |  | ๐.๐๕  | ๐.๐๕                | ๒. ก.วิจัยคณะฯ | ๒. ร้อยละของผู้เข้าร่วมอบรมด้านการวิจัยที่ทำวิจัย | ๒๑    |                                  |  |                         |   |      |                           |                      |       |  |   |    |   |      |      |                           |                      |                   |   |      |   |  |   |   |       |       |                         |   |      |
| ๑. ร้อยละของผลงานวิจัย นวัตกรรม งานสร้างสรรค์ สิ่งประดิษฐ์ ได้รับการเผยแพร่/ตีพิมพ์ | ๒๐          | ๒๑                   | ๒๒  | ๒๓   | ๒๔   |  |      |                | ๒. ส่งเสริมการวิจัยเชิงบูรณาการเพื่อนำไปใช้ประโยชน์ (สร้างองค์ความรู้ถ่ายทอดเทคโนโลยี) |   |                     |                |   |       | ๑. งานวิจัยเพื่อสร้างองค์ความรู้ | -  | ๐.๑๐                    | -   | ๐.๑๐ | ๑. ก.วิชาการและสื่อการสอน | ๑. จำนวนโครงการวิจัย | ๒     |  |   |    |   |      |      |                           |                      |                   |   |      |   |  |   |   |       |       |                         |   |      |
| ๑. ร้อยละของผลงานวิจัย นวัตกรรม งานสร้างสรรค์ สิ่งประดิษฐ์ ได้รับการเผยแพร่/ตีพิมพ์ | ๒๐          | ๒๑                   | ๒๒  | ๒๓   | ๒๔   |  |      |                |  |   |                     |                |   |       |                                  |  |                         |   |      |                           |                      |       | ๒. ส่งเสริมการวิจัยเชิงบูรณาการเพื่อนำไปใช้ประโยชน์ (สร้างองค์ความรู้ถ่ายทอดเทคโนโลยี) | ๑. งานวิจัยเพื่อสร้างองค์ความรู้                  | -  | ๐.๑๐  | -    | ๐.๑๐ | ๑. ก.วิชาการและสื่อการสอน | ๑. จำนวนโครงการวิจัย | ๒๑                |   |      |   |  |   |   |       |       |                         |   |      |

| ประเด็นยุทธศาสตร์   | เป้าประสงค์  | ตัวชี้วัดเป้าประสงค์   | ค่าเป้าหมาย |      |      |      |      | ที่มาตัวชี้วัด | กลยุทธ์   | โครงการ/กิจกรรม/ผลผลิต   | วงเงินงบประมาณ ๒๕๖๑ |         |        |        | หน่วยงานที่รับผิดชอบ                             | ตัวชี้วัดโครงการ  | ค่าเป้าหมายโครงการปี ๖๑ |
|---|--|--|-------------|------|------|------|------|----------------|---|--|---------------------|---------|--------|--------|--|---|-------------------------|
|   |  |  | ๒๕๖๐        | ๒๕๖๑ | ๒๕๖๒ | ๒๕๖๓ | ๒๕๖๔ |                |   |  | งบม.                | นอกงบม. | อื่นๆ  | รวม    |  |   |                         |
|   |  | ๑. ร้อยละของผู้วิจัยมีผลงานวิจัยที่ได้รับการตีพิมพ์ระดับสากลและได้รับการยกย่อง | ๑๐๐         | ๑๐๐  | ๑๐๐  | ๑๐๐  | ๑๐๐  | ศศ.            | ๓. ส่งเสริมและสนับสนุนการตีพิมพ์ผลงานวิจัยในระดับสากล | ๑. โครงการสนับสนุนงานวิจัยคณะเศรษฐศาสตร์   | -                   | -       | ๐.๐๑   | ๐.๐๑   | ๑. กก.วิชาการและสื่อการสอน<br>๒. กก.วิจัยคณะฯ    | ๑. ค่าเฉลี่ยระดับความคิดเห็นของผู้รับบริการ<br>๒. ร้อยละของจำนวนผลงานวิจัยตีพิมพ์ที่ได้รับการสนับสนุน | ๓.๕๕<br>๑๐๐             |
| ประเด็นยุทธศาสตร์ที่ ๔<br>ส่งเสริมขีดความสามารถในภูมิภาคอาเซียน | ๑. เสริมสร้างพัฒนาทักษะเพื่อเพิ่มขีดความสามารถและความร่วมมือในประชาคมอาเซียน | ๑. ร้อยละความสำเร็จของวัตถุประสงค์ของจำนวนโครงการตามแผนอาเซียน                 | ๘๐          | ๘๕   | ๙๐   | ๙๕   | ๑๐๐  | มร./สกอ./สงป.  | ๑. ส่งเสริมและพัฒนาพันธกิจประชาคมอาเซียน              | ๑. โครงการจัดประชุมวิชาการระดับชาติ สาขาเศรษฐศาสตร์ “อนาคตประเทศไทย ปี ๖๑ รอดหรือซิมยาว” | -                   | -       | ๐.๐๕๓๑ | ๐.๐๕๓๑ | กก.วิชาการและสื่อการสอน                          | ๑. จำนวนโครงการ<br>๒. ร้อยละความสำเร็จของวัตถุประสงค์ของจำนวนโครงการตามแผนอาเซียน                     | ๑<br>๘๕                 |
| ประเด็นยุทธศาสตร์ที่ ๕<br>การพัฒนาระบบการบริหารเพื่อความมั่นคง  | ๑. ส่งเสริมและพัฒนาการบริหารจัดการตามแนวทางของการบริหารจัดการบ้านเมืองที่ดี  | ๑. ระดับความสำเร็จของโครงการที่มีผลสัมฤทธิ์ตามวัตถุประสงค์โครงการ              | ๓.๕๑        | ๓.๕๕ | ๓.๖๐ | ๓.๖๕ | ๓.๗๐ | มร.            | ๑. พัฒนาบุคลากรให้มีบทบาทเชิงรุก ข้อเสนอแนะที่ถูกต้อง | ๑. โครงการพัฒนาบุคลากรของคณะให้มีสมรรถนะและทักษะสูงขึ้น                                  | -                   | ๐.๑๐    | -      | ๐.๑๐   | ๑. กก.พัฒนาบุคลากร<br>๒. กก.วิชาการและสื่อการสอน | ๑. จำนวนโครงการ<br>๒. ระดับความสำเร็จของโครงการที่มีผลสัมฤทธิ์ตามวัตถุประสงค์โครงการ                  | ๔<br>๓.๕๕               |

หมายเหตุ \* เป็นกลยุทธ์ โครงการ/ผลผลิต/กิจกรรม และตัวชี้วัดของคณะ

## ๒. งบประมาณตามภารกิจประจำ/พื้นฐาน

หน่วย : ล้านบาท

| ภารกิจประจำ/พื้นฐาน              | ผู้รับผิดชอบ   | งบประมาณ |             |       | แหล่งงบประมาณ   |
|----------------------------------|----------------|----------|-------------|-------|---|
|                                  |                | งปม.     | นอก<br>งปม. | อื่นๆ |   |
| งานบริหารมหาวิทยาลัยและงบบุคลากร | คณะเศรษฐศาสตร์ | ๒๒.๙๐    | ๗.๒๙        | ๑.๓๖  | - งบประมาณแผ่นดิน<br>- งบรายได้<br>- เงินทุนคณะเศรษฐศาสตร์<br>- เงินสวัสดิการคณะเศรษฐศาสตร์ |
| <b>รวม</b>                       |                | ๒๒.๙๐    | ๗.๒๙        | ๑.๓๖  |   |

## ๓. งบประมาณตามภารกิจเฉพาะกิจ

หน่วย : ล้านบาท

| แผนงาน/งาน/โครงการ/กิจกรรม           | ผู้รับผิดชอบ | งบประมาณ |             | แหล่งงบประมาณ |
|--------------------------------------|--------------|----------|-------------|---------------|
|                                      |              | งปม.     | นอก<br>งปม. |               |
| งานบริหารมหาวิทยาลัย/กิจกรรมนักศึกษา | -            | -        | -           | -             |
| <b>รวม</b>                           |              |          |             |               |
| <b>รวมงบประมาณทั้งสิ้น</b>           |              |          |             |               |

# ภาคผนวก

## การติดตามและประเมินผลการดำเนินงานประจำปีงบประมาณ พ.ศ. ๒๕๖๑

### แผนปฏิบัติงานการติดตามและประเมินผลแผนปฏิบัติราชการ

| ตัวชี้วัด | งาน/กิจกรรมดำเนินงาน  | พ.ศ. ๒๕๖๐ |                           |      | พ.ศ. ๒๕๖๑ |      |           |       |      |       |           |      |            | ผู้รับผิดชอบ | หมายเหตุ               |  |
|-----------|---|-----------|---------------------------|------|-----------|------|-----------|-------|------|-------|-----------|------|------------|--------------|------------------------|--|
|           |   | ต.ค.      | พ.ย.                      | ธ.ค. | ม.ค.      | ก.พ. | มี.ค.     | เม.ย. | พ.ค. | มิ.ย. | ก.ค.      | ส.ค. | ก.ย.       |              |                        |  |
|           | ๑. จัดประชุมกลุ่มงานแผนเพื่อถ่ายทอดและวางแนวทางการติดตามประเมินผลแผนปฏิบัติราชการ ประจำปี พ.ศ. ๒๕๖๑       | ←→        |                           |      |           |      |           |       |      |       |           |      |            |              | คณะกรรมการจัดทำแผนคณะฯ |  |
|           | ๒. กำหนดผู้รับผิดชอบติดตามและประเมินผลแผนแต่ละตัวชี้วัด   | ←→        |                           |      |           |      |           |       |      |       |           |      |            |              | คณะกรรมการจัดทำแผนคณะฯ |  |
|           | ๓. จัดทำรายงานการติดตามผลการดำเนินงานและประเมินผลแผนปฏิบัติราชการประจำปี เสนอมหาวิทยาลัยและหน่วยงานภายนอก | ←→        |                           |      |           |      |           | ←→    |      |       | ←→        |      | ←→         |              | งานนโยบายและแผน        |  |
|           |   |           | (๑๒ เดือน)<br>(พ.ศ. ๒๕๖๑) |      |           |      | (๖ เดือน) |       |      |       | (๙ เดือน) |      | (๑๒ เดือน) |              |                        |  |

# ผลการวิเคราะห์สภาพแวดล้อมศักยภาพของคณะเศรษฐศาสตร์ มหาวิทยาลัยรามคำแหง (SWOT Analysis)

## ๑. สภาพแวดล้อมภายในองค์กร

### จุดแข็ง (Strengths)

๑. หลักสูตรระดับปริญญาตรีมีหลายสาขาให้เลือกเรียน
๒. มีความพร้อมของอาคารสถานที่และอุปกรณ์ประกอบการเรียนการสอน
๓. อาจารย์มีศักยภาพในการทำวิจัย
๔. ผลิตภัณฑ์ที่มีคุณภาพ
๕. บัณฑิตคณะเศรษฐศาสตร์มีความมานะอดทน ไม่เกียจงาน พร้อมที่เรียนรู้สิ่งใหม่และปรับตัวได้ดี
๖. อาจารย์ในคณะส่วนใหญ่เป็นอาจารย์รุ่นใหม่ นักศึกษาจึงสามารถเข้าถึงและปรึกษาอาจารย์ในทุก ๆ เรื่องได้อย่างใกล้ชิด
๗. มีสื่อการเรียนการสอนที่นักศึกษาเข้าถึงได้มากขึ้น

### จุดอ่อน (Weaknesses)

๑. สัดส่วนของอาจารย์ที่มีคุณวุฒิปริญญาเอกมีแนวโน้มลดลง
๒. การประชาสัมพันธ์คณะสู่ภายนอกยังไม่ทั่วถึง
๓. ตำราและสื่อการสอนมีไม่ครบทุกวิชา

### โอกาส (Opportunities)

๑. ผู้ใช้บัณฑิต และตลาดแรงงานให้การยอมรับ
๒. ความเป็นตลาดวิชาเอื้อต่อนักศึกษาที่อยู่ในวัยทำงานและผู้สูงอายุ ให้ได้มีโอกาสในการศึกษาเพื่อเพิ่มพูนความรู้และเพิ่มวุฒิการศึกษา
๓. ตลาดแรงงานมีความต้องการแรงงานที่จบด้านเศรษฐศาสตร์อีกจำนวนมาก
๔. ค่าหน่วยกิตในการลงทะเบียนเรียนถูก

### ข้อจำกัด/ภัยคุกคาม (Threats)

๑. นักเรียนที่จบการศึกษาระดับอุดมศึกษามีแนวโน้มลดลง
๒. สถาบันอุดมศึกษาที่อยู่ในสังกัดภาครัฐและเอกชนมีการเปิดรับนักศึกษาปริญญาตรีภาคพิเศษ และการเรียนแบบ Pre Degree
๓. ความต้องการของผู้ใช้บัณฑิตต้องการบัณฑิตที่มีทักษะพร้อมปฏิบัติงานได้
๔. มีผู้สนใจเรียนสาขาเศรษฐศาสตร์น้อย เนื่องจากเห็นว่าเป็นสาขาวิชาที่ยาก

**ที่มาข้อมูล :** มาจากการระดมสมองของคณะกรรมการจัดทำแผนปฏิบัติการ และผู้บริหารของคณะเศรษฐศาสตร์ รวมทั้งการรวบรวมและวิเคราะห์ข้อมูล ของหน่วยงานต่าง ๆ ภายในคณะเศรษฐศาสตร์ที่จัดส่งมาให้งานนโยบายและแผน ( วันที่ ๒๐ พฤศจิกายน ๒๕๖๐ )

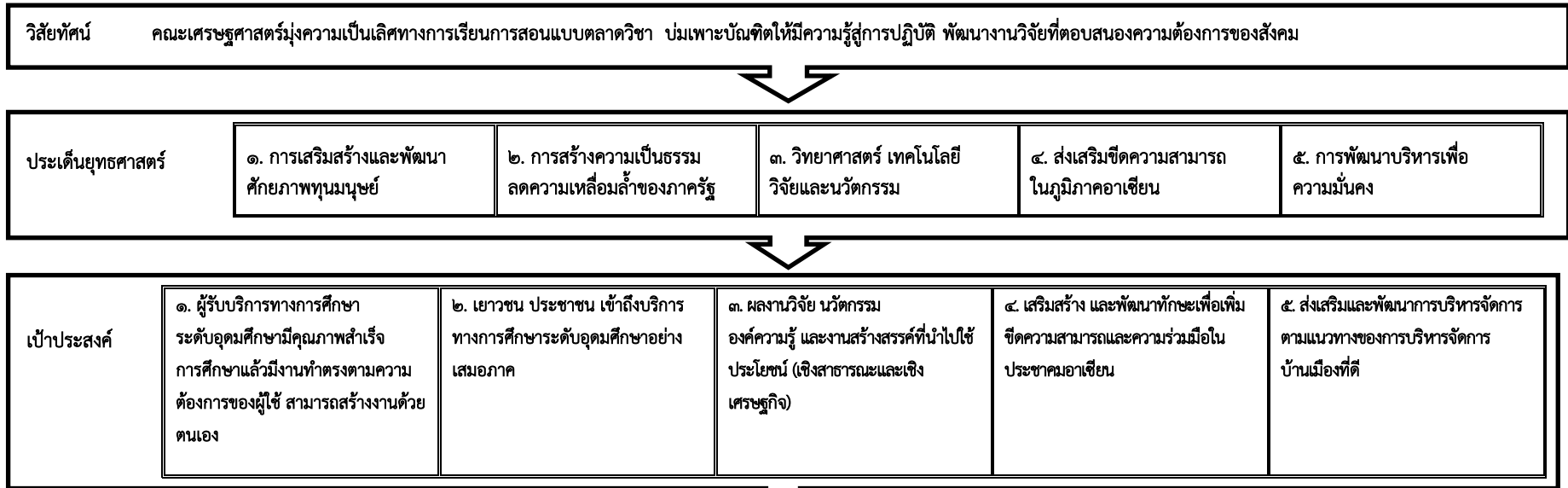
## TOWS MATRIX Analysis แผนปฏิบัติการ ๕ ปี พ.ศ. ๒๕๖๐ – ๒๕๖๔ ของคณะเศรษฐศาสตร์ มหาวิทยาลัยรามคำแหง

|   | จุดแข็ง (Strengths)  | จุดอ่อน (Weaknesses)  |
|---|--|---|
| <b>ปัจจัยภายใน</b>  | ๑. หลักสูตรระดับปริญญาตรีมีหลายสาขาให้เลือกเรียน<br>๒. มีความพร้อมของอาคารสถานที่และอุปกรณ์ประกอบการเรียนการสอน<br>๓. อาจารย์มีศักยภาพในการทำวิจัย<br>๔. ผลิตบัณฑิตที่มีคุณภาพ<br>๕. บัณฑิตคณะเศรษฐศาสตร์มีความมานะอดทน ไม่เกียจงาน พร้อมที่เรียนรู้สิ่งใหม่และปรับตัวได้ดี<br>๖. อาจารย์ในคณะส่วนใหญ่เป็นอาจารย์รุ่นใหม่ นักศึกษาจึงสามารถเข้าถึงและปรึกษาอาจารย์ในทุก ๆ เรื่องได้อย่างใกล้ชิด<br>๗. มีสื่อการเรียนการสอนที่นักศึกษาเข้าถึงได้มากขึ้น | ๑. สัดส่วนของอาจารย์ที่มีคุณวุฒิปริญญาเอกมีแนวโน้มลดลง<br>๒. การประชาสัมพันธ์คณะสู่ภายนอกยังไม่ทั่วถึง<br>๓. ตำราและสื่อการสอนไม่ครบทุกวิชา |
| <b>ปัจจัยภายนอก</b>   |  |   |
| โอกาส (Opportunities)   | กลยุทธ์ (S + O)  | กลยุทธ์ (W + O)   |
| ๑. ผู้ใช้บัณฑิต และตลาดแรงงานให้การยอมรับ<br>๒. ความเป็นตลาดวิชาเอื้อต่อนักศึกษาที่อยู่ในวัยทำงานและผู้สูงอายุ ให้ได้มีโอกาสในการศึกษาเพื่อเพิ่มพูนความรู้และเพิ่มวุฒิการศึกษา<br>๓. ตลาดแรงงานมีความต้องการแรงงานที่จบด้านเศรษฐศาสตร์อีกจำนวนมาก<br>๔. ค่าหน่วยกิตในการลงทะเบียนเรียนถูก | ๑. สร้างความเสมอภาคและความเป็นธรรมทางการศึกษา<br>๒. ส่งเสริมและสนับสนุนศิลปะและวัฒนธรรมไทย<br>*๓. ส่งเสริมและสนับสนุนศิลปะและวัฒนธรรมในองค์กร<br>๔. ส่งเสริมและสนับสนุนความเข้มแข็งการวิจัยและงานสร้างสรรค์<br>*๕. ส่งเสริมและสนับสนุนการตีพิมพ์ผลงานวิจัยในระดับสากล<br>๖. ส่งเสริมการวิจัยเชิงบูรณาการ เพื่อนำไปใช้ประโยชน์ (สร้างองค์ความรู้ถ่ายทอดเทคโนโลยี)<br>๗. ส่งเสริมและพัฒนาพันธกิจประชาคมอาเซียน   | ๑. ส่งเสริมการจัดการบริการวิชาการแก่สังคม เพื่อส่งเสริมการเรียนรู้ตลอดชีวิต   |
| ภัยคุกคาม หรือ ข้อจำกัด (Threats)   | กลยุทธ์ (S + T)  | กลยุทธ์ (W + T)   |
| ๑. นักเรียนที่จบการศึกษาระดับอุดมศึกษามีแนวโน้มลดลง<br>๒. สถาบันอุดมศึกษาที่อยู่ในสังกัดภาครัฐและภาคเอกชนมีการเปิดรับนักศึกษาปริญญาตรีภาคพิเศษ และการเรียนแบบ Pre Degree<br>๓. มีผู้สนใจเรียนสาขาเศรษฐศาสตร์น้อย เนื่องจากเห็นว่าเป็นสาขาวิชาที่ยาก                                       | ๑. พัฒนาและส่งเสริมกิจการนักศึกษาและศิษย์เก่า บูรณาการเพื่ออาชีพ<br>๒. พัฒนาระบบบัณฑิตที่สอดคล้องกับความต้องการของผู้มีส่วนได้ส่วนเสีย<br>*๓. พัฒนาประสิทธิภาพการเรียนการสอนที่เน้นความรู้สู่การปฏิบัติ<br>๔. พัฒนาหลักสูตรได้มาตรฐานตามเกณฑ์มาตรฐานหลักสูตร   | ๑. พัฒนาคณาจารย์ให้มีบทบาทเชิงรุก สื่อสาร และกักตักต้ององค์กร<br>*๒. ส่งเสริมการประกันคุณภาพการศึกษาภายใน                                   |

หมายเหตุ \* เป็นกลยุทธ์ โครงการ/ผลผลิต/กิจกรรม และตัวชี้วัดของคณะ



## แผนผังเชิงยุทธศาสตร์ของคณะเศรษฐศาสตร์ มหาวิทยาลัยรามคำแหง (Strategy Map)



### แผนที่กลยุทธ์ (Strategy Map)

หมายเหตุ ตัวเลขหมายถึงประเด็นยุทธศาสตร์

\* เป็นกลยุทธ์ โครงการ/ผลผลิต/กิจกรรม และตัวชี้วัดของคณะฯ

|                            |  |   |   |  |
|----------------------------|--|---|---|--|
| <b>ด้าน ประสิทธิภาพ</b>    | กลยุทธ์ สร้างความเสมอภาคและความเป็นธรรมทางการศึกษา ๒                         | กลยุทธ์ ส่งเสริมการวิจัยเชิงบูรณาการเพื่อนำไปใช้ ประโยชน์ (สร้างองค์ความรู้ ถ่ายทอดเทคโนโลยี) ๓ | กลยุทธ์ ส่งเสริมและสนับสนุนการตีพิมพ์ ผลงานวิจัยในระดับสากล *๓          |  |
| <b>ด้าน คุณภาพ</b>         | กลยุทธ์ พัฒนาพัฒนาบัณฑิตที่สอดคล้องกับ ความต้องการของผู้มีส่วนได้ส่วนเสีย ๑  | กลยุทธ์ พัฒนาหลักสูตรได้มาตรฐานตามเกณฑ์ มาตรฐานหลักสูตร ๑                                       | กลยุทธ์ พัฒนาและส่งเสริมกิจการนักศึกษา และศิษย์เก่าบูรณาการเพื่ออาชีพ ๑ | กลยุทธ์ ส่งเสริมการประกันคุณภาพ การศึกษาภายใน *๒ |
|                            | กลยุทธ์ พัฒนาประสิทธิภาพการเรียนการสอน ที่เน้นความรู้สู่การปฏิบัติ * ๑       |   |   |  |
| <b>ด้าน ประสิทธิภาพ</b>    | กลยุทธ์ ส่งเสริมการจัดการวิชาการแก่ สังคมเพื่อส่งเสริมการเรียนรู้ตลอดชีวิต ๒ | กลยุทธ์ ส่งเสริมและสนับสนุนศิลปะและ วัฒนธรรมไทย ๒   | กลยุทธ์ ส่งเสริมและสนับสนุนศิลปะและ วัฒนธรรมในองค์กร * ๒                |  |
| <b>ด้านการ พัฒนาองค์กร</b> | กลยุทธ์ ส่งเสริมและสนับสนุนความเข้มแข็ง การวิจัยและงานสร้างสรรค์ ๓           | กลยุทธ์ ส่งเสริม และพัฒนาพันธกิจประชาคม อาเซียน ๔   | กลยุทธ์ พัฒนาบุคลากรให้มีบทบาทเชิงรุก ชื่อสัตย์ และภักดีต่อองค์กร ๕     |  |